

ریاست جمهوری

معاونت برنامه ریزی و نظارت راهبردی

مرکز آمار ایران

شاخص قیمت تولیدکننده بخش صنعت

فروردین ۱۳۸۷

نشانه‌های نشریات مرکز آمار ایران

-	آمار گردآوری نشده است.
000	آمار در دسترس نیست.
x	ذاتاً یا عملاً وجود ندارد.
x x	جمع و محاسبه غیر ممکن یا بی‌معنی است.
	رقم کمتر از نصف واحد است.
	رقم (نسبت) ناچیز و قابل صرف‌نظر کردن است.
*	رقم غیر قطعی است.
**	رقم جنبه تخمینی دارد.
⊗	به‌دلیل حفظ محرمانگی، رقم قابل انتشار نیست.

اختلاف در سرجمع‌ها به‌علت سراسر کردن ارقام است. محاسبه نسبت‌ها و شاخص‌ها قبل از سراسر کردن ارقام صورت گرفته است.

مرکز آمار ایران

شاخص قیمت تولیدکننده بخش صنعت - فروردین ۱۳۸۷

تاریخ انتشار: اردیبهشت ۱۳۸۷

شماره: ۳۰۰ نسخه

شماره مسلسل نشریات مرکز آمار ایران: ۴۱۵۲

ناشر: دفتر اطلاع‌رسانی و پایگاه اطلاعات آماری

قیمت: ۵۰۰۰ ریال

چاپ در چاپخانه مرکز آمار ایران

نقل قول از مطالب این کتاب با ذکر منبع بلامانع است.

تهران، کد پستی ۱۴۱۴۶۶۳۱۱۱، خیابان دکتر فاطمی، خیابان رهی‌معیری، تلفن ۸-۸۸۹۶۵۰۶۱

دورنگار: ۸۸۹۶۳۴۵۱ - ۸۸۹۶۶۰۸۹

URL: <http://www.sci.org.ir>

E-mail: sci@sci.org.ir



افزایش	کاهش	افزایش	کاهش
/		/	

افزایش	کاهش	افزایش	کاهش
/		/	

افزایش	کاهش
/	

بررسی شاخص قیمت تولید کننده بخش صنعت فروردین ماه ۱۳۸۷

(۱۳۷۵=۱۰۰)

شاخص قیمت تولید کننده بخش صنعت در فروردین ماه ۱۳۸۷ به عدد ۴۵۳/۰۸ رسید که نسبت به ماه گذشته ۵/۲۷ درصد افزایش و نسبت به ماه مشابه سال قبل ۲۴/۲۹ درصد افزایش داشته است. بخش های زیر بترتیب بیشترین تأثیر را در افزایش ماهانه شاخص داشته اند:

در بخش "صنایع مواد غذایی و آشامیدنی" شاخص قیمت با ۶/۷۱ درصد افزایش قیمت نسبت به ماه قبل به عدد ۴۷۹/۷۱ رسید. در بخش مذکور شاخص قیمت "گوشت مرغ" با ۱۱/۲ درصد افزایش، تأثیر قابل ملاحظه ای در افزایش شاخص کل داشته است. در ماه یاد شده بخش "تولید فلزات اساسی"، شاخص قیمت با ۶/۹۵ درصد افزایش قیمت نسبت به ماه قبل و رسیدن به عدد ۷۰۱/۰۱ رتبه دوم تأثیر گذاری در شاخص کل را به خود اختصاص داد. شایان ذکر است که در بخش مذکور شاخص قیمت "شمش آهن" با افزایش ۷/۱۱ درصدی همراه بوده است.

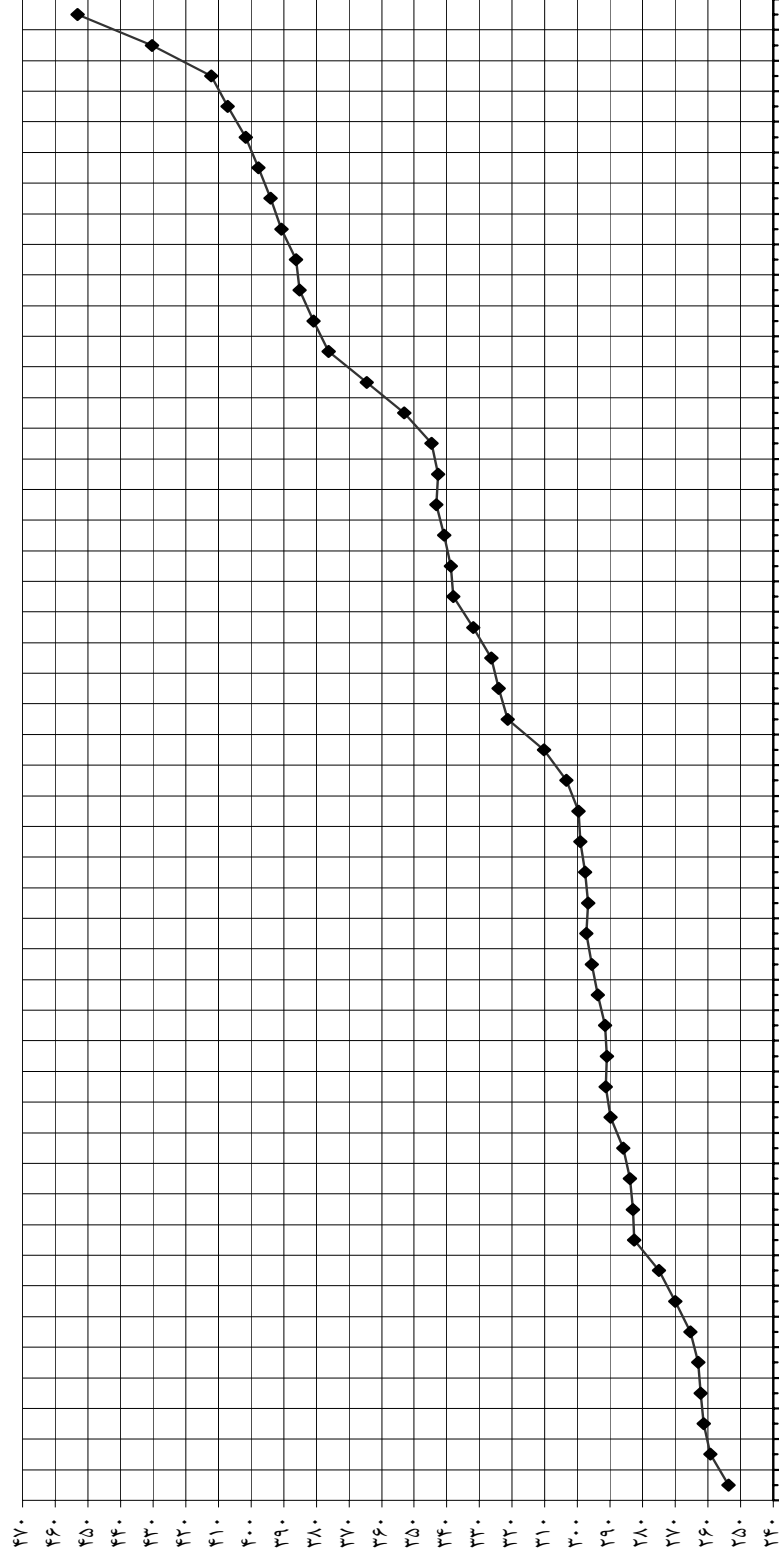
در بخش "تولید سایر محصولات کانی غیر فلزی"، شاخص قیمت با افزایش قیمت ۶/۱۱ درصدی نسبت به ماه قبل و رسیدن به عدد ۵۳۸/۵۸ رتبه سوم تأثیر گذاری در شاخص کل را به خود اختصاص داد. در این بخش شاخص قیمت "آجر توکار" با افزایش ۱۵/۳ درصدی مواجه بوده است.

همچنین در بخش "تولید محصولات فلزی فابریکی بجز ماشین آلات"، شاخص قیمت با ۵/۲۹ درصد افزایش نسبت به ماه قبل به عدد ۵۵۵/۰۷ رسید. در این بخش شاخص قیمت "پنجره آهنی" با افزایش ۶/۶۷ درصدی همراه بوده است. در ماه مذکور شاخص قیمت بخش "صنایع تولید ذغال سنگ- پالایشگاه های نفت" با کاهش ۰/۷۸ درصدی نسبت به ماه قبل به عدد ۶۶۵/۹۲ رسید. در این بخش شاخص قیمت "قیر" با کاهش ۳/۳۳ درصدی همراه بود.

همچنین در بخش "تولید ماشین آلات اداری و محاسباتی" شاخص قیمت با ۰/۸۷ درصد کاهش نسبت به ماه قبل به عدد ۱۴۳/۹۱ رسید. در این بخش شاخص قیمت "ماشین اسکناس شمار" با کاهش ۰/۸۷ درصدی همراه بود. شاخص قیمت سایر بخش ها در ماه مذکور با تغییر جزئی همراه بود.

شاخص قیمت تولید کننده بخش صنعت

($1375 = 100$)



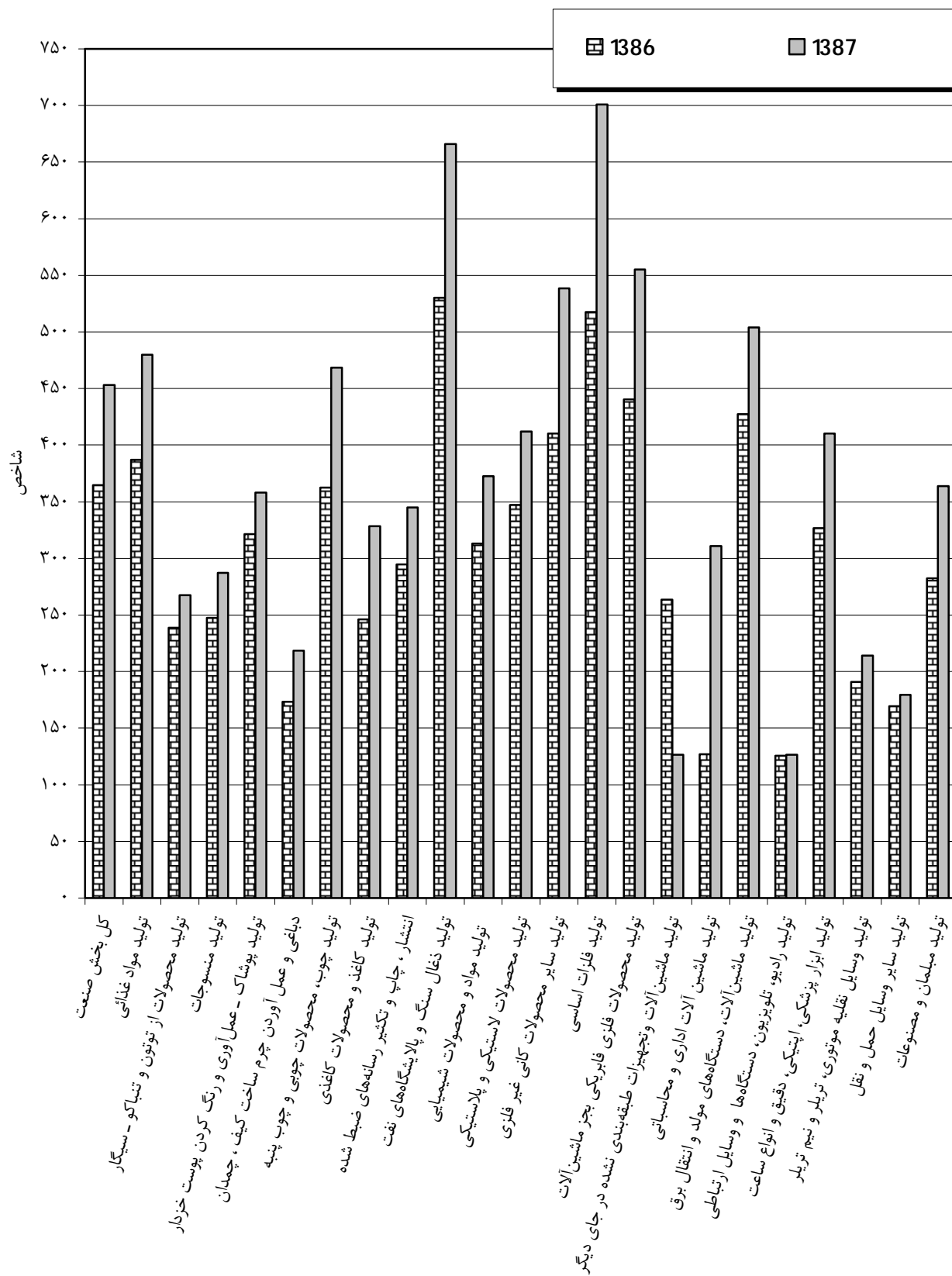
سال 1383

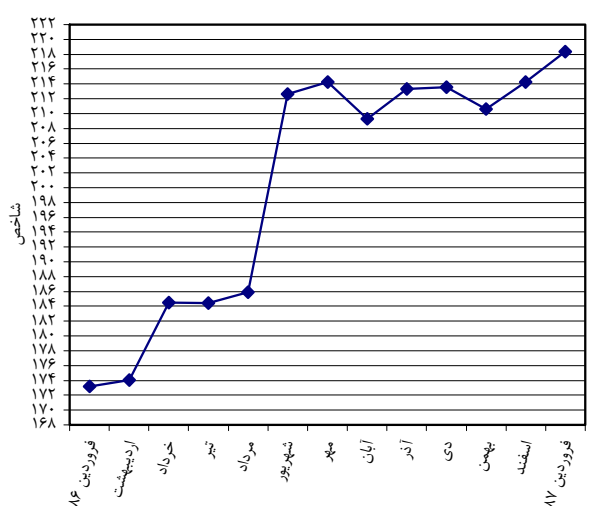
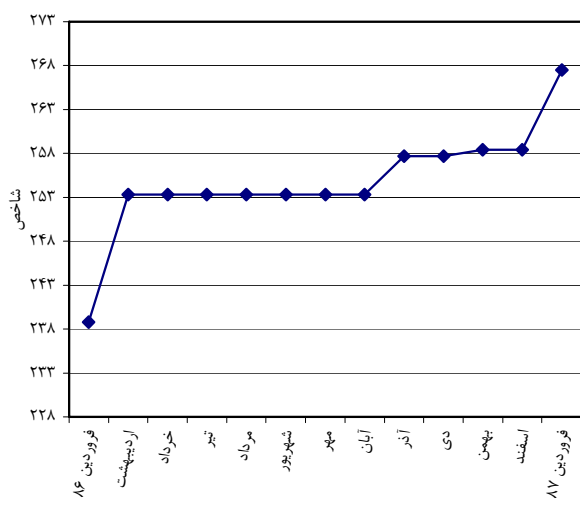
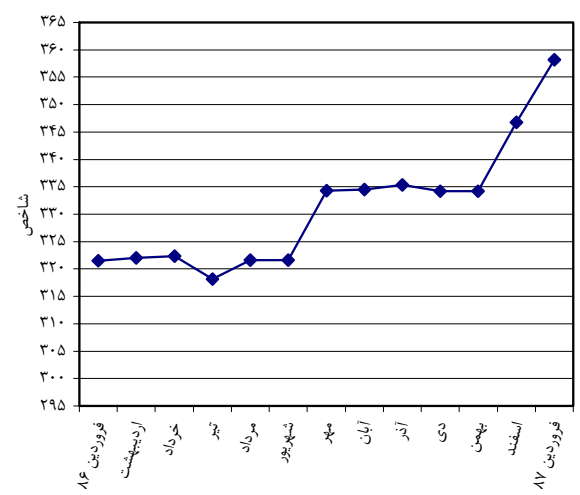
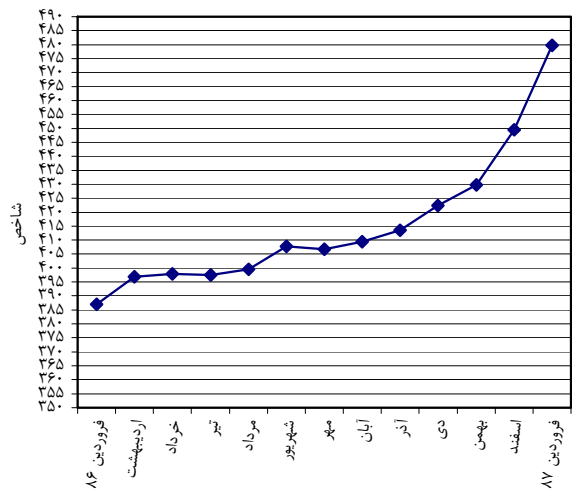
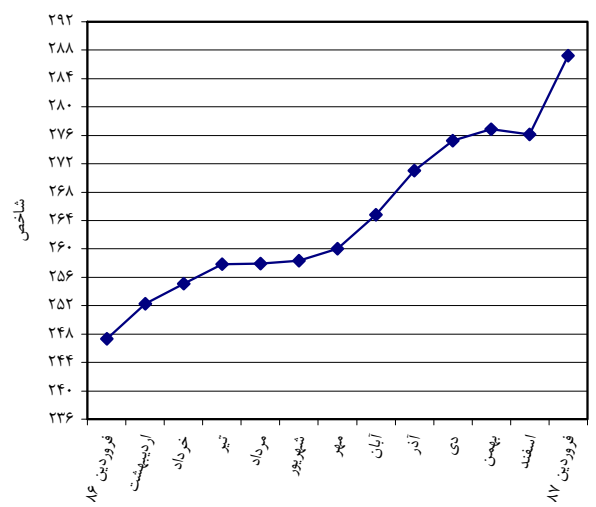
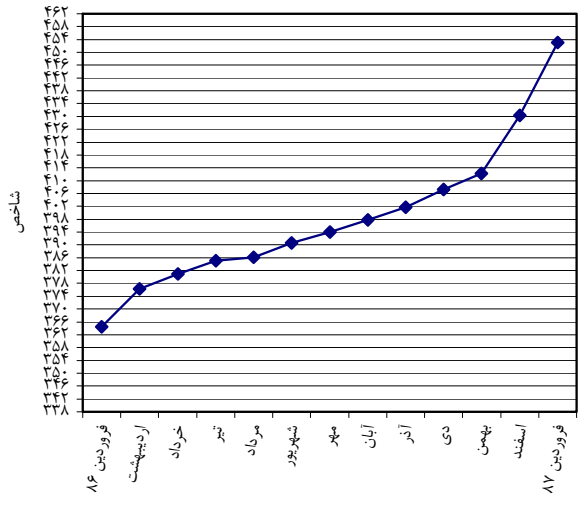
سال 1384

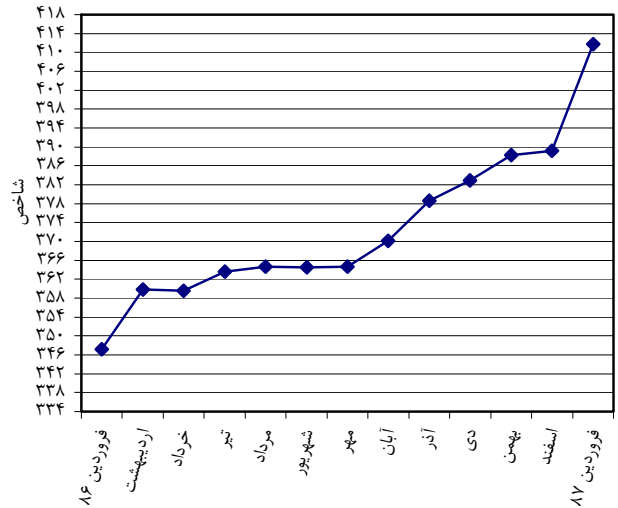
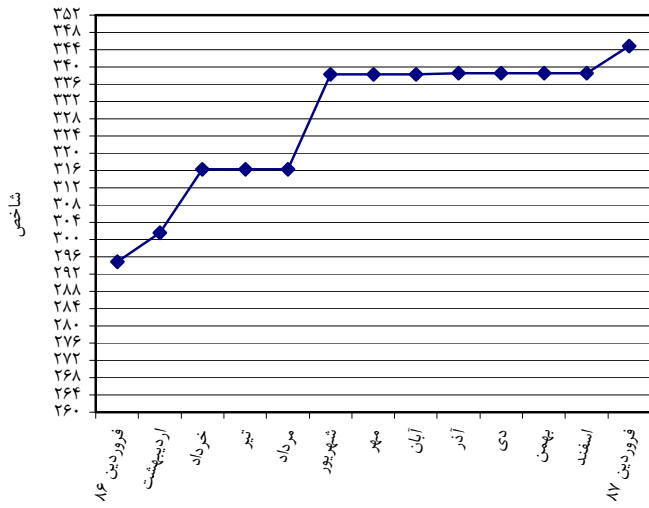
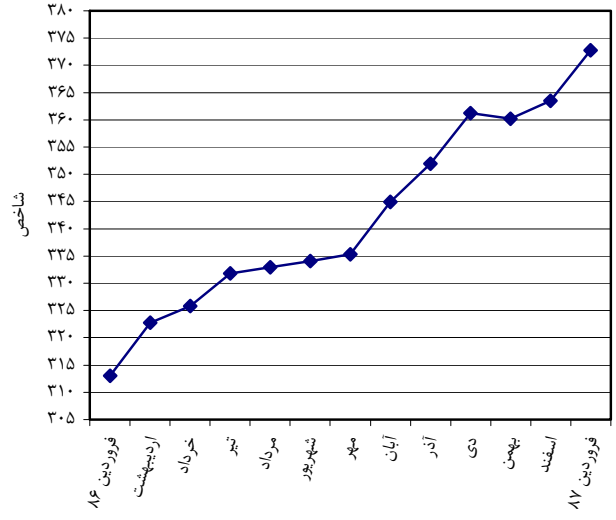
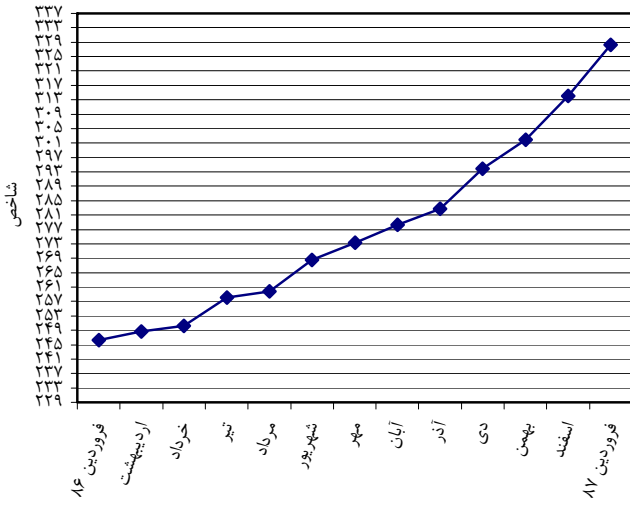
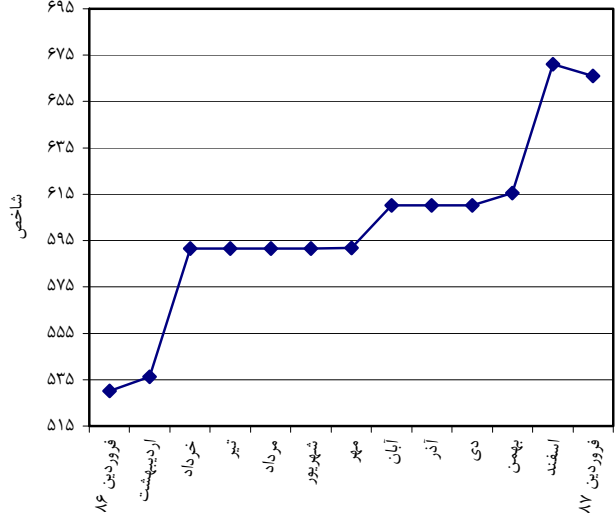
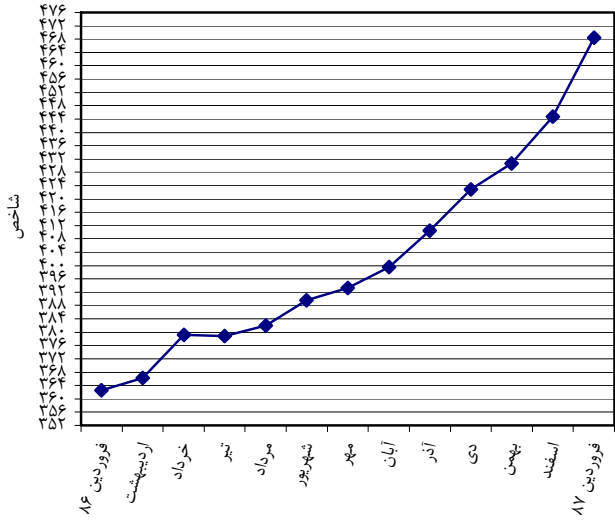
سال 1385

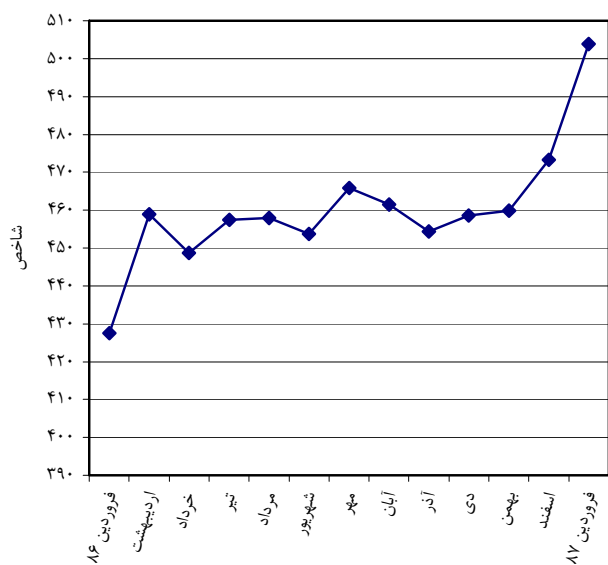
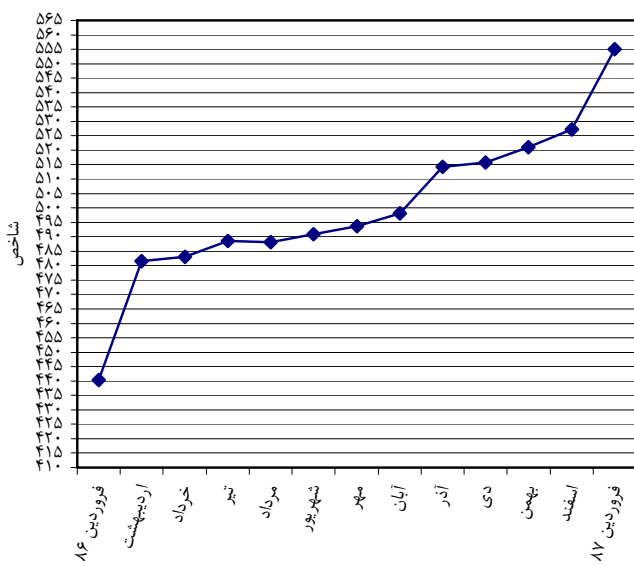
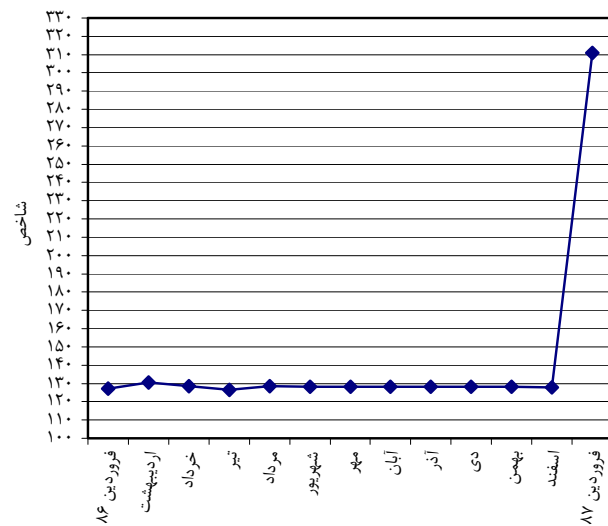
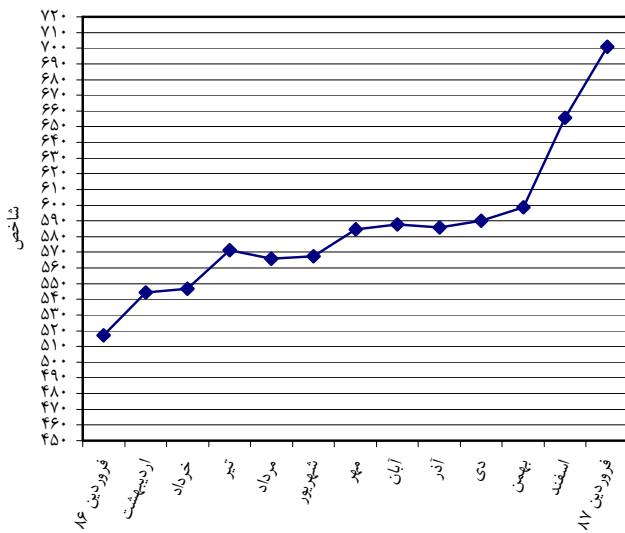
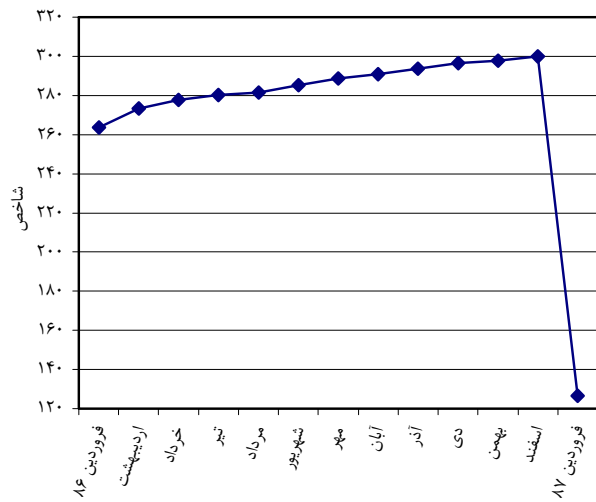
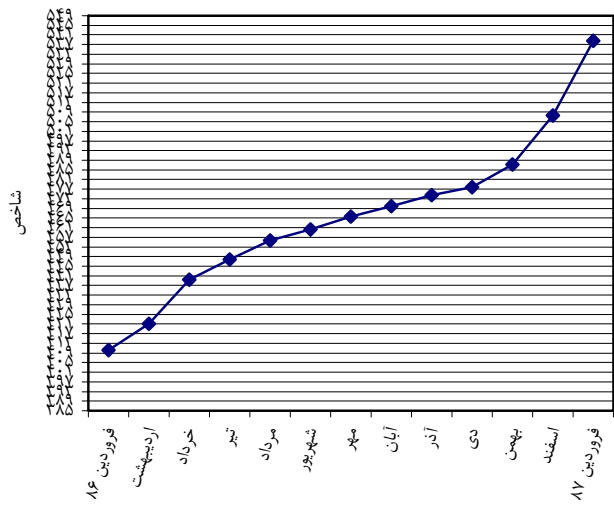
سال 1386

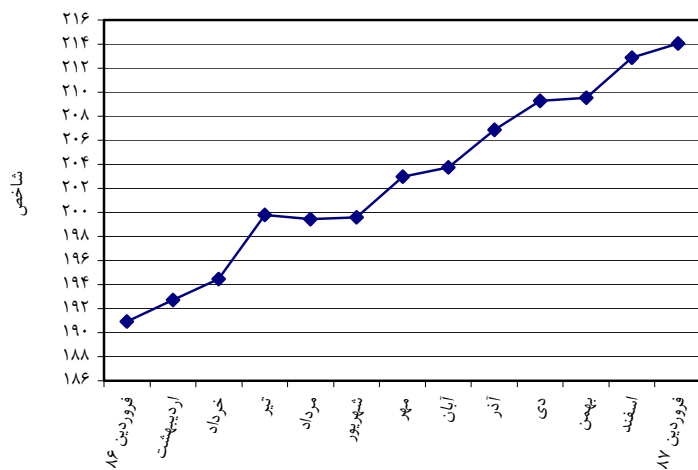
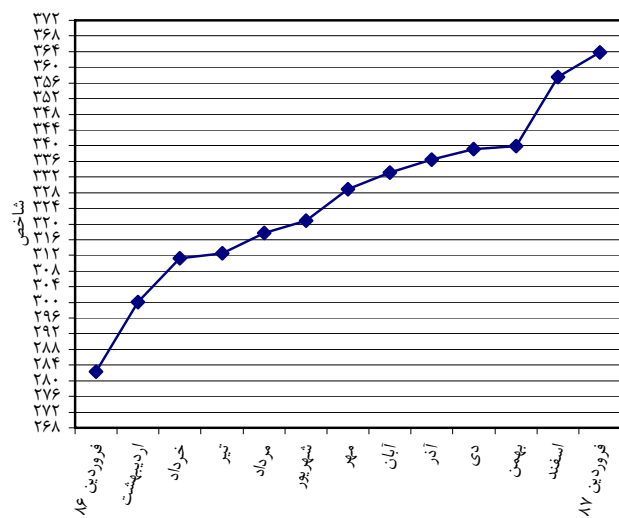
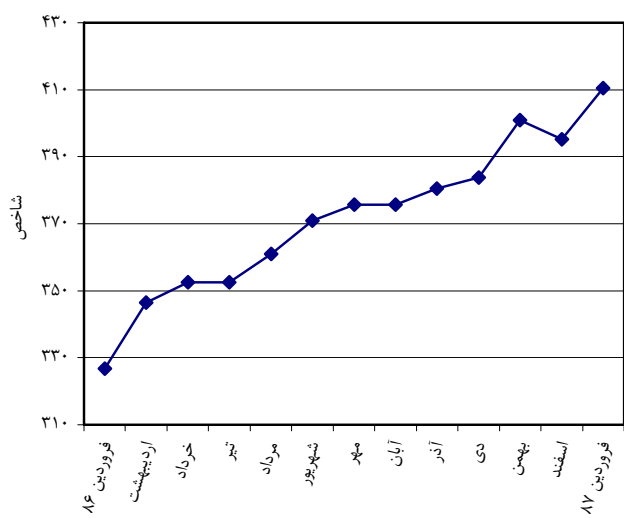
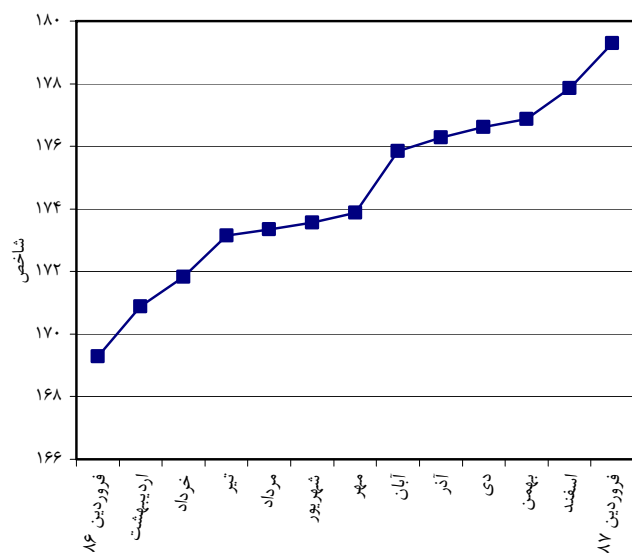
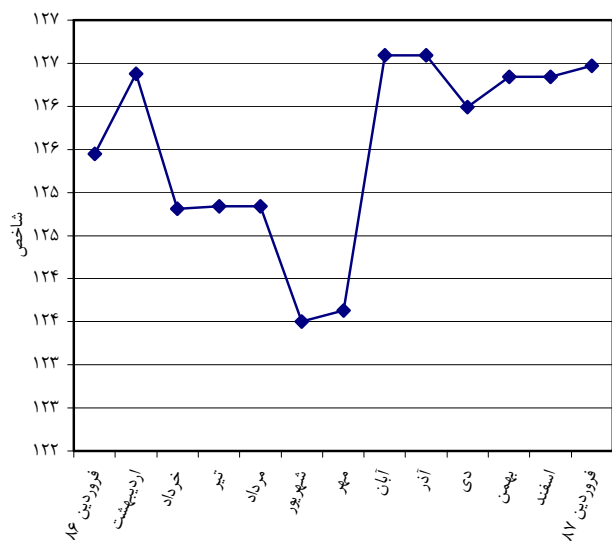
سال 1387

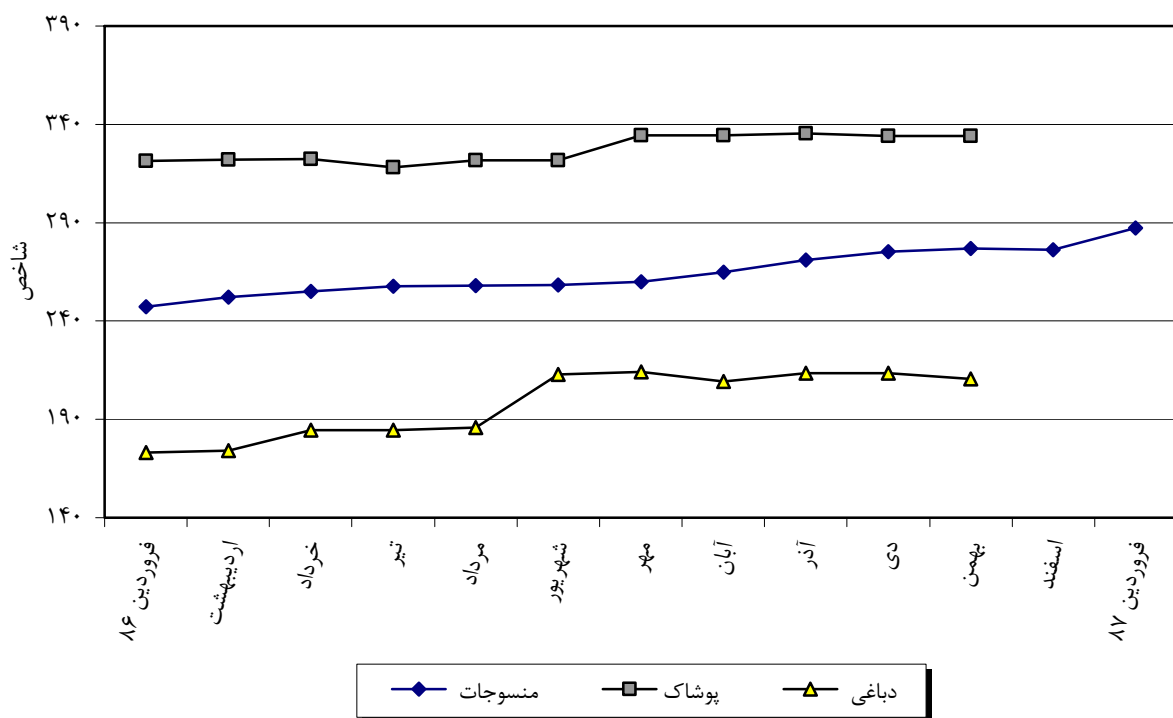
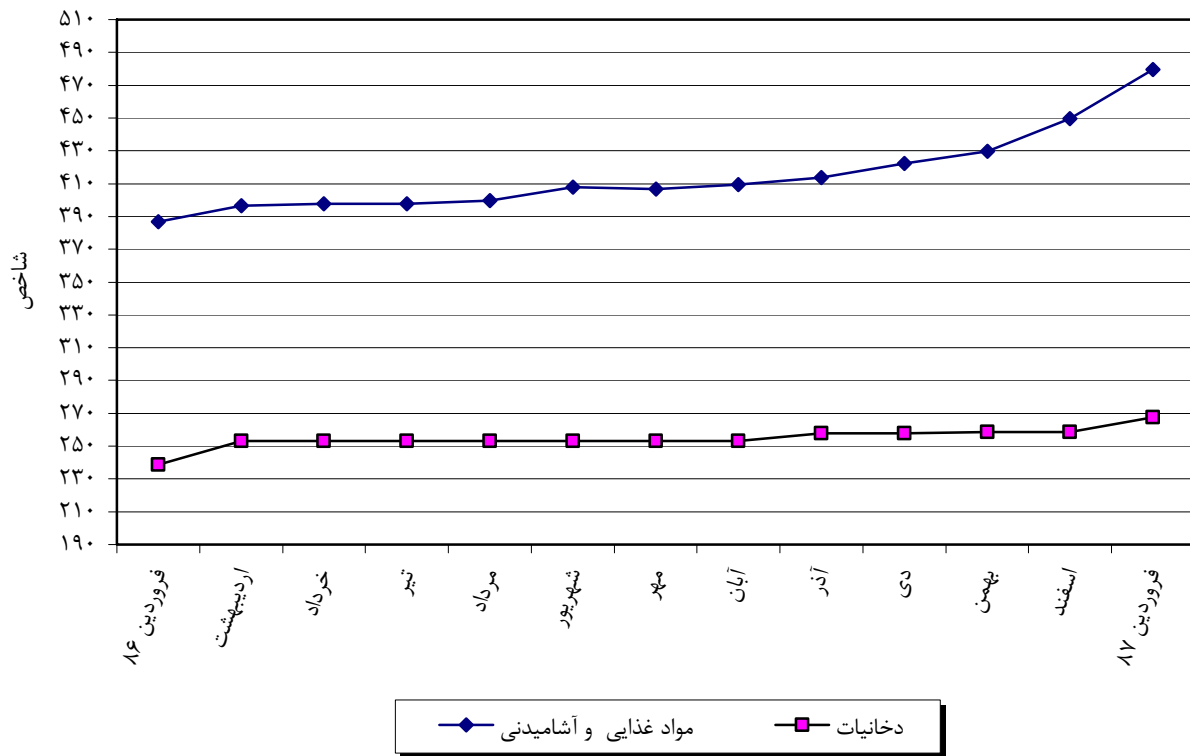


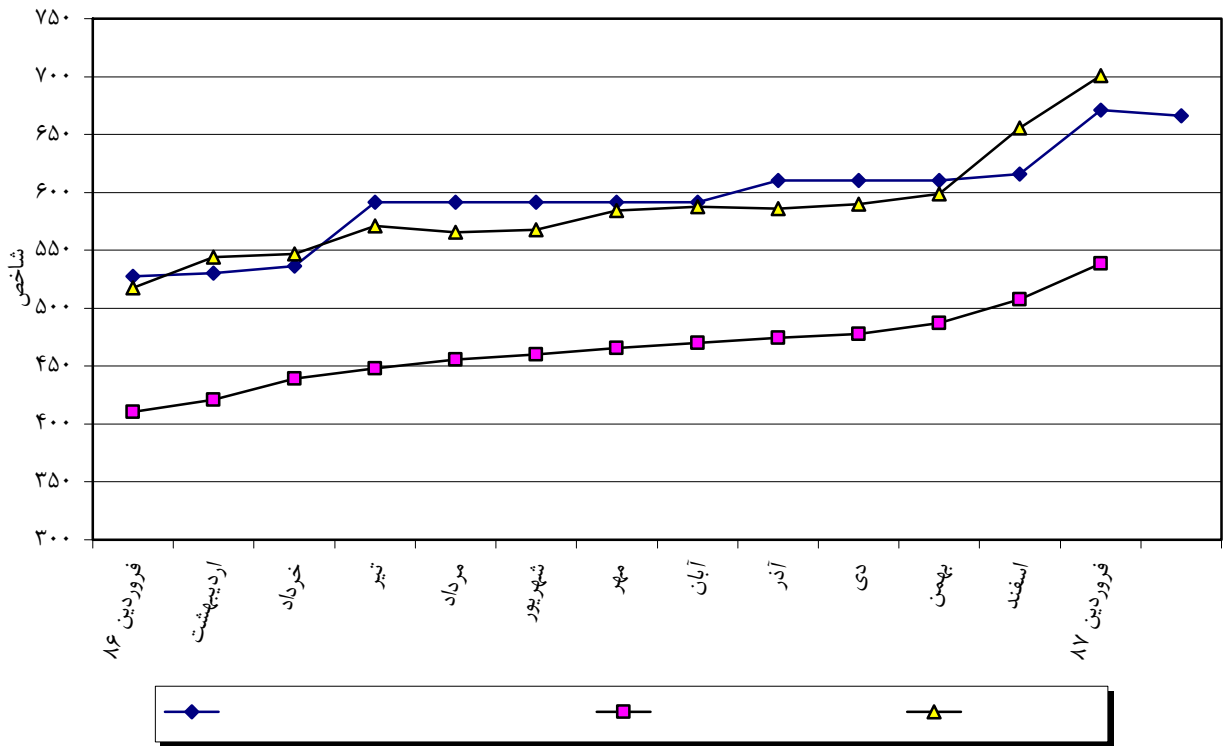
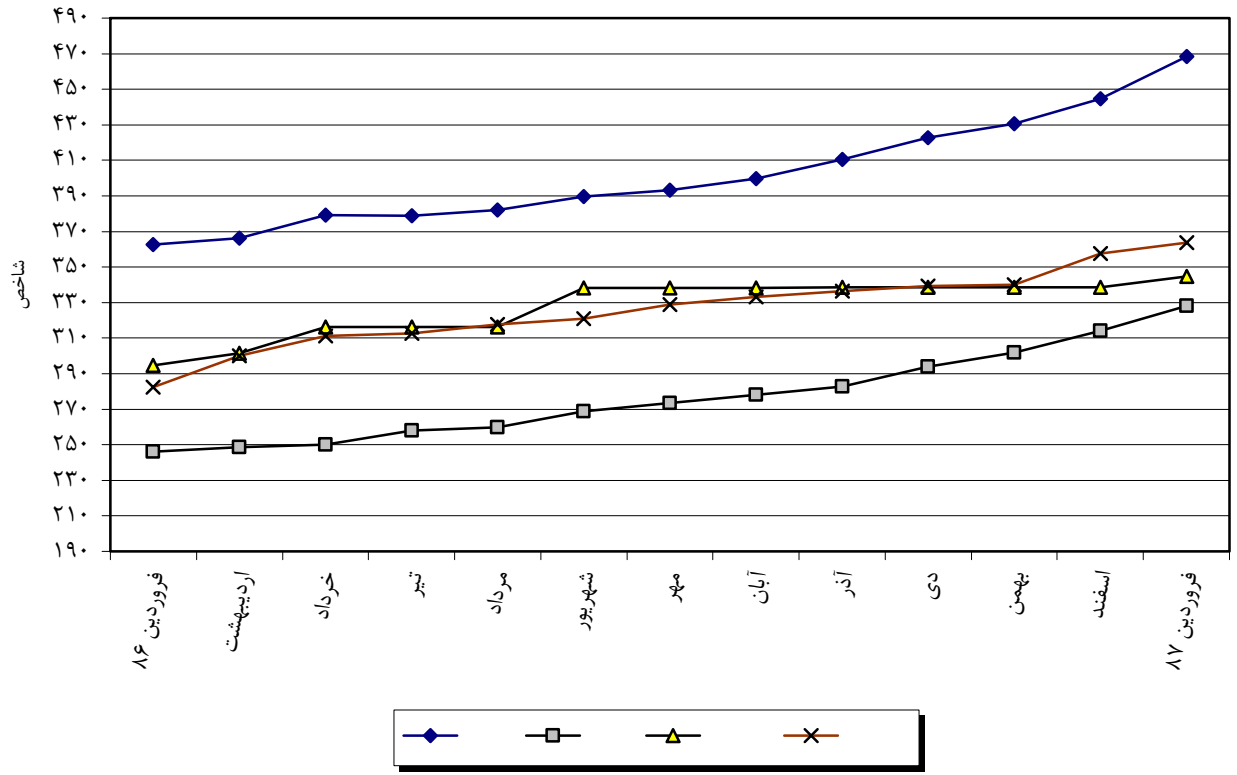


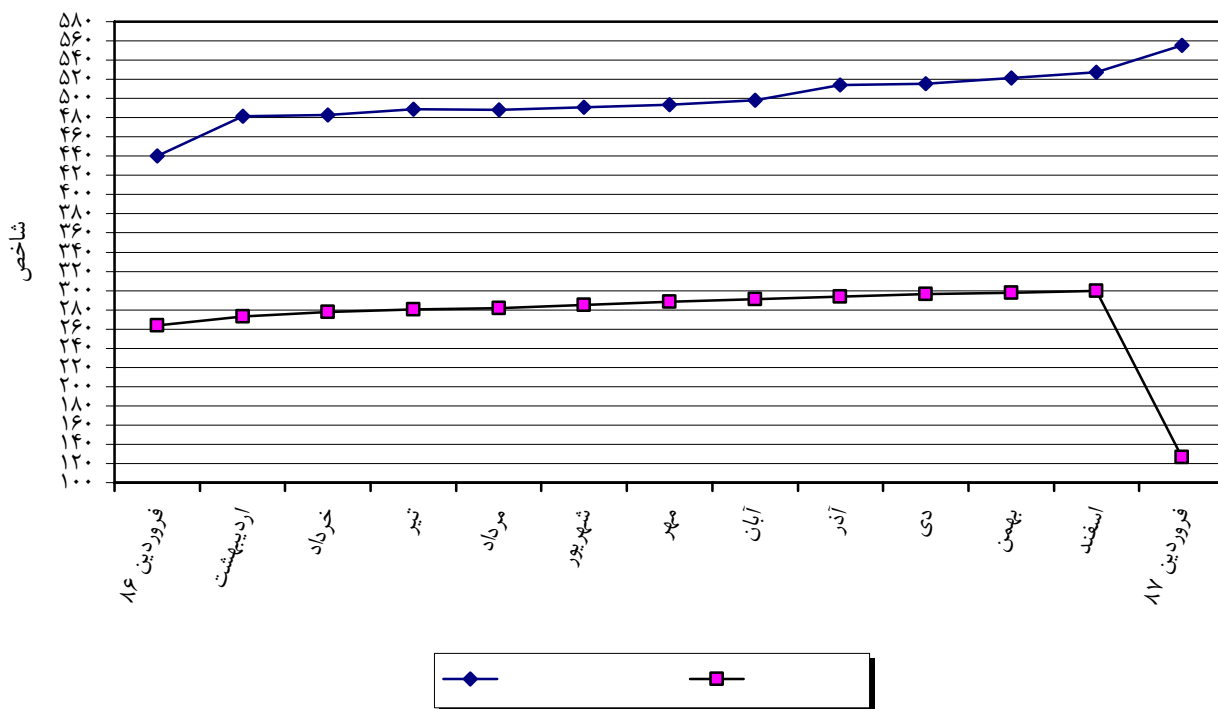
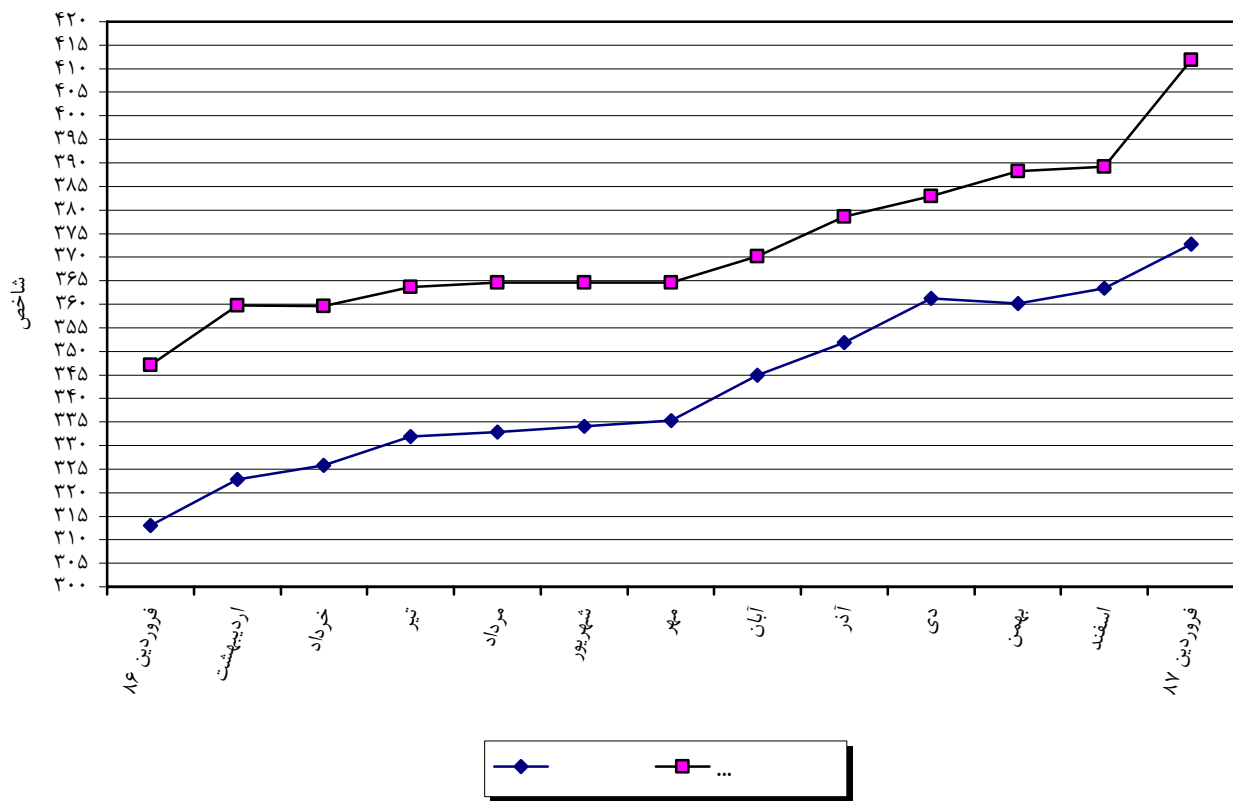


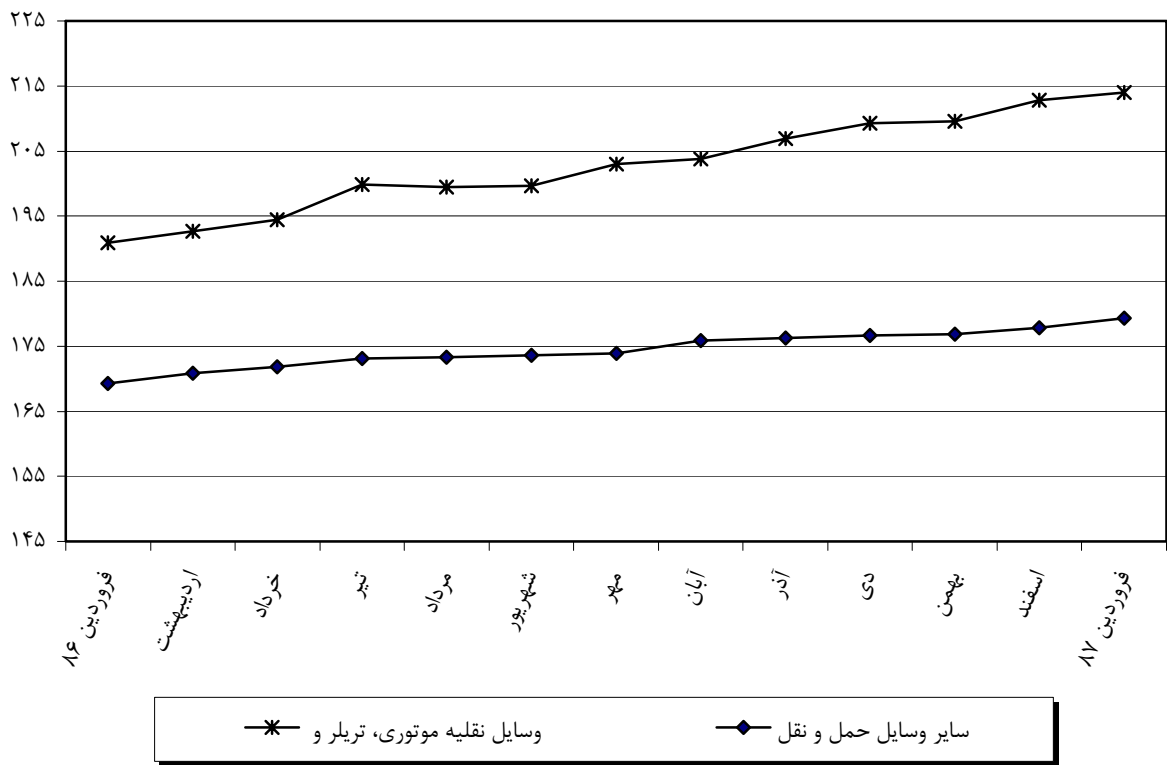
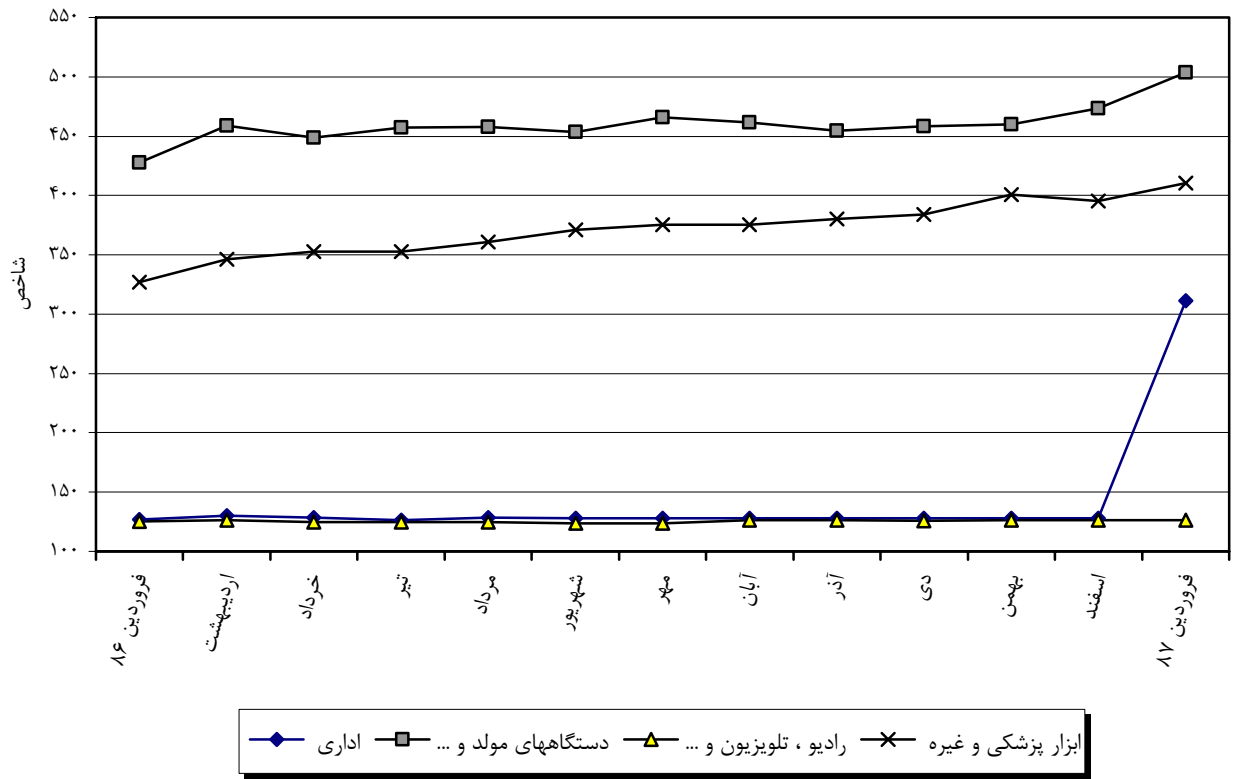












(=)

درصد تغییر شاخص		درصد تغییر شاخص		شاخص فروردین ۱۳۸۷	ضریب اهمیت	نام فعالیت
فروردین ۱۳۸۶ نسبت به ماه مشابه سال قبل	فروردین ۱۳۸۷ نسبت به ماه قبل	ماه مشابه سال قبل	ماه قبل			
۱۷/۳۲	۳/۲۳	۲۴/۲۹	۵/۲۷	۴۵۳/۱	۱۰۰/۰۰۰
۱۵/۶۴	۲/۷۴	۲۳/۹۷	۶/۷۱	۴۷۹/۷	۳۷/۵۸۶ صنایع مواد غذایی و آشامیدنی
۲۲/۲۸	۳/۳۴	۳۰/۴۶	۱۱/۰۰	۵۷۵/۶	۱۴/۸۴۹ تولید و عمل آوری و حفاظت گوشت، ماهی، میوه، سبزیجات، روغنها و چربیها از فساد
۱۸/۰۲	۱/۸۹	۲۷/۳۹	۰/۰۰	۳۷۱/۶	۰/۴۲۳ عمل آوری و حفاظت ماهی و فرآورده‌های ماهی و سایر حیوانات دریایی
۱۳/۹۶	۲/۲۶	۲۸/۸۲	۵/۶۱	۲۹۲/۷	۱/۳۷۱ تولید روغن و چربی حیوانی و نباتی خوراکی
۲۴/۵۲	۳/۷۲	۳۱/۶۱	۱۲/۲۶	۶۷۱/۵	۱۰/۹۰۳ کشتار دام و طیور
۵/۶۱	۱/۴۵	۲۳/۳۲	۷/۹۷	۴۵۱/۰	۰/۲۳۳ عمل آوری و حفاظت گوشت و فرآورده‌های گوشتی از فساد
-۱/۹۱	۰/۰۰	۲۰/۰۱	۱/۰۲	۳۸۵/۰	۰/۰۷۰ پاک کردن و درجه بندی و بسته بندی خرما

عمل‌آوری و حفاظت میوه‌ها و سبزی‌ها از فساد بجز پسته و خرما.....	۱/۸۵۱	۲۸۹/۵	۳/۵۱	۱۹/۹۸	۰/۳۴	۹/۱۸
تولید فرآورده‌های لبنی	۳/۹۶۴	۴۱۶/۹	۲/۹۱	۲۱/۰۶	۰/۷۹	۷/۰۲
تولید فرآورده‌های لبنی	۳/۹۶۴	۴۱۶/۹	۲/۹۱	۲۱/۰۶	۰/۷۹	۷/۰۲
تولید محصولات از دانه‌های آسیاب شده و نشاسته و محصولات نشاسته‌ای و غذاهای آماده برای حیوانات	۱۱/۵۱۱	۳۵۶/۰	۵/۰۸	۲۵/۵۵	۱/۷۹	۸/۳۸
آماده‌سازی و آردکردن غلات و حبوبات	۱۱/۱۲۲	۳۴۲/۵	۴/۹۵	۲۵/۱۳	۱/۵۴	۶/۸۸
تولید نشاسته و فرآورده‌های نشاسته ای	۰/۰۶۹	۳۵۶/۶	۱/۷۶	۲۰/۹۴	۳/۴۲	۲۴/۸۵
تولید خوراک دام و حیوانات	۰/۳۲۱	۸۲۵/۹	۷/۲۶	۳۲/۴۸	۵/۷۰	۳۵/۵۵
تولید سایر محصولات غذایی	۶/۵۲۸	۵۱۷/۵	۰/۶۵	۱۱/۲۰	۲/۷۴	۱۴/۹۴
تولید قند و شکر	۱/۰۰۹	۴۴۳/۷	۱/۰۸	۰/۳۸	۰/۶۸	۱۶/۱۵
تولید آب نبات و شکلات و آدامس	۰/۴۱۹	۳۱۰/۲	۱/۵۹	۲/۵۵	۰/۰۰	۵/۸۸
تولید رشته و ماکارونی و ورمیشل و محصولات آردی مشابه	۰/۲۴۰	۵۲۳/۲	۰/۷۷	۵/۴۶	۳/۹۱	۵۱/۰۱
نانوائی	۳/۰۱۲	۶۱۳/۵	۰/۰۴	۱۰/۱۸	۳/۹۶	۱۵/۰۶
تولید نان شیرینی و بیسکویت و کیک	۱/۲۶۶	۴۷۸/۸	۱/۵۴	۲۲/۶۱	۱/۷۴	۱۳/۹۷
چای سازی	۰/۰۷۵	۲۳۵/۲	۰/۰۰	۵/۹۰	۰/۴۹	۷/۰۹
تولید سایر محصولات غذایی طبقه‌بندی نشده در جای دیگر	۰/۱۵۰۸	۴۰۰/۸	۱/۹۹	۲۸/۶۲	۰/۷۹	۲/۸۷
تولید انواع آشامیدنی‌ها	۰/۷۳۳	۴۸۳/۸	۵/۸۹	۸/۶۹	۹/۱۴	۱۲/۴۴
تولید الکل اتیلیک از مواد تخمیر شده	۰/۰۳۲	۳۵۹/۳	۰/۰۰	۲/۱۵	۱/۳۰	۵/۰۵
تولید مالنا و ماء الشعیر	۰/۱۱۲	۴۵۴/۳	۰/۰۰	۸/۳۳	۰/۰۰	۶/۱۹
تولید نوشابه‌های غیر الکلی گازدار	۰/۱۵۷۹	۴۹۴/۹	۷/۴۰	۸/۸۶	۱۱/۵۱	۱۴/۰۱
تولید دوغ و آب معدنی	۰/۰۱۰	۵۷۷/۰	۰/۰۰	۱۸/۵۹	۰/۰۰	۱۰/۹۸
تولید محصولات از توتون و تنباکو - سیگار	۰/۳۵۰	۲۶۷/۵	۳/۵۰	۱۲/۰۱	۲/۷۱	۲/۷۱
تولید محصولات از توتون و تنباکو - سیگار	۰/۳۵۰	۲۶۷/۵	۳/۵۰	۱۲/۰۱	۲/۷۱	۲/۷۱
تولید محصولات از توتون و تنباکو - سیگار	۰/۳۵۰	۲۶۷/۵	۳/۵۰	۱۲/۰۱	۲/۷۱	۲/۷۱
تولید منسوجات	۸/۰۲۶	۲۸۷/۲	۴/۰۱	۱۶/۱۳	۱/۳۹	۱۴/۰۳
ریسندگی بافندگی و تکمیل منسوجات	۴/۳۴۸	۲۶۵/۷	۱/۴۳	۸/۰۳	۰/۸۸	۱۲/۶۸
آماده‌سازی و ریسندگی الیاف منسوج - بافت منسوجات	۴/۳۴۸	۲۶۵/۷	۱/۴۳	۸/۰۳	۰/۸۸	۱۲/۶۸

(=)

نام فعالیت	ضریب اهمیت	شاخص فروردین ۱۳۸۷	درصد تغییر شاخص فروردین ۱۳۸۷ نسبت به		درصد تغییر شاخص فروردین ۱۳۸۶ نسبت به	
			ماه قبل	ماه مشابه	ماه قبل	ماه مشابه
تولید سایر منسوجات	۲/۹۶۲	۳۴۰/۸	۷/۲۷	۲۵/۹۲	۱/۲۶	۱۵/۶۱
تولید کالاهای نساجی ساخته شده به استثنای پوشاک	۰/۳۵۱	۲۶۲/۷	۱/۶۹	۱۵/۸۵	۲/۰۹	۱۸/۵۳
تولید طناب و ریسمن و نخ قند و توری	۰/۰۲۰	۲۳۵/۴	۰/۰۰	۱۵/۶۴	۰/۰۰	۱۵/۱۳
تولید قالی و قالیچه دستباف	۱/۴۷۶	۴۴۶/۹	۱۱/۲۳	۳۳/۵۹	۱/۵۲	۱۵/۵۷
تولید گلیم و زیلو و جاجیم دستباف	۰/۰۳۰	۳۰۳/۲	۳/۱۲	۱۴/۸۲	۱۳/۳۳	۲۲/۷۸
تولید فرش ماشینی و موکت	۱/۰۸۵	۲۲۴/۸	۰/۰۰	۱۲/۷۲	۰/۰۰	۱۴/۴۲
تولید انواع پارچه و کالاهای کشفاب و قلاب باف	۰/۷۱۶	۱۹۵/۶	۳/۰۸	۲۳/۲۲	۷/۴۵	۱۵/۹۹
کشفابی و تریکوبافی و قلاب بافی	۰/۴۴۸	۱۸۶/۷	۵/۲۶	۲۳/۹۰	۱۰/۰۰	۲۰/۶۹
جوراب بافی	۰/۲۶۸	۲۱۰/۶	۰/۰۰	۲۲/۲۲	۳/۹۳	۹/۷۶
تولید پوشاک - عمل آوردن و رنگ کردن پوست خردار	۵/۰۶۶	۳۵۸/۲	۳/۳۰	۱۱/۴۱	۴/۸۲	۲۳/۷۱
تولید پوشاک به استثنای پوشاک از پوست خردار	۵/۰۶۶	۳۵۸/۲	۳/۳۰	۱۱/۴۱	۴/۸۲	۲۳/۷۱
تولید پوشاک به استثنای پوشاک از پوست خردار	۵/۰۶۶	۳۵۸/۲	۳/۳۰	۱۱/۴۱	۴/۸۲	۲۳/۷۱
دباغی و عمل آوردن چرم و ساخت کیف و چمدان و زین و یراق و تولید کفش	۱/۳۷۰	۲۱۸/۳	۱/۸۹	۲۶/۰۸	۰/۳۱	۷/۷۷

۱۶/۷۱	۰/۰۵	۵۸/۳۳	۳/۴۳	۳۴۹/۷	۰/۴۱۸	دباغی و عمل آوردن چرم و ساخت کیف و چمدان وزین و یراق
۱۶/۵۵	۰/۰۶	۶۷/۰۷	۳/۲۱	۳۹۵/۷	۰/۳۲۸	دباغی و تکمیل چرم
۱۷/۵۴	۰/۰۰	۱۲/۰۱	۵/۲۰	۱۸۲/۰	۰/۰۹۰	تولید کیف و چمدان و محصولات مشابه وزین و یراق
۲/۷۶	۰/۴۸	۵/۵۶	۰/۴۷	۱۶۰/۷	۰/۹۵۲	تولید کفش
۲/۷۶	۰/۴۸	۵/۵۶	۰/۴۷	۱۶۰/۷	۰/۹۵۲	تولید کفش
۱۷/۰۸	۱/۱۷	۲۹/۲۰	۵/۳۲	۴۶۸/۴	۰/۸۳۵	تولید چوب و محصولات چوبی و چوب پنبه - غیر از مبلمان - ساخت کلا ازنی و مواد حصیری
۴/۵۲	۳/۹۲	۱۸/۷۸	۰/۰۲	۴۶۵/۲	۰/۱۱۶	اره کشی و رنده کاری چوب
۴/۵۲	۳/۹۲	۱۸/۷۸	۰/۰۲	۴۶۵/۲	۰/۱۱۶	اره کشی و رنده کاری چوب
۱۹/۶۲	۰/۷۰	۳۱/۰۴	۶/۲۲	۴۶۸/۹	۰/۷۱۹	تولید محصولات از چوب و چوب پنبه و نی و مواد حصیری
۱۰/۸۶	۲/۵۷	۵۳/۹۶	۶/۶۸	۴۹۴/۱	۰/۲۰۹	تولید ورق های روکش شده و تخته چند لایه و نئوپان و
۲۸/۴۰	۰/۰۷	۲۷/۱۳	۷/۶۷	۵۲۶/۲	۰/۳۵۴	تولید مصنوعات و قفسه بندی و در و پنجره سازی چوبی ساختمانی
۸/۹۴	۰/۰۰	۹/۶۰	۰/۰۰	۳۳۷/۲	۰/۱۲۴	تولید ظروف و محفظه های چوبی
۱/۴۷	۰/۰۰	۴/۲۹	۰/۰۰	۱۷۹/۱	۰/۰۳۲	تولید سایر محصولات چوبی و تولید کالا از چوب پنبه و نی و مواد حصیری
۱۵/۹۷	۶/۱۴	۳۳/۳۰	۴/۵۲	۳۲۸/۳	۱/۲۵۲	تولید کاغذ و محصولات کاغذی
۱۵/۹۷	۶/۱۴	۳۳/۳۰	۴/۵۲	۳۲۸/۳	۱/۲۵۲	تولید کاغذ و محصولات کاغذی
۷/۰۰	۲/۲۳	۵۴/۴۵	۷/۹۴	۳۹۶/۳	۰/۳۶۱	تولید خمیر کاغذ و مقوا
۲۳/۷۳	۱۲/۱۴	۲۶/۲۵	۲/۸۰	۲۸۰/۰	۰/۶۴۶	تولید جعبه و کارتن و سایر وسایل بسته بندی
۱۴/۰۶	۰/۴۲	۲۰/۱۸	۲/۷۵	۳۵۵/۳	۰/۲۴۴	تولید سایر کالاهای کاغذی و مقوایی
۲۵/۸۴	۰/۰۰	۱۶/۹۸	۱/۸۴	۳۴۴/۹	۰/۴۱۵	انتشار و چاپ و تکثیر رسانه های ضبط شده
۳۸/۱۶	۰/۰۰	۱۲/۷۳	۵/۴۶	۳۵۶/۴	۰/۱۴۰	انتشار
۳۸/۱۶	۰/۰۰	۱۲/۷۳	۵/۴۶	۳۵۶/۴	۰/۱۴۰	انتشار روزنامه و مجله و نشریات ادواری

(=)

درصد تغییر شاخص فروردین ۱۳۸۶ نسبت به ماه مشابه سال قبل		درصد تغییر شاخص فروردین ۱۳۸۷ نسبت به ماه مشابه سال قبل		شاخص فروردین ۱۳۸۷	ضریب اهمیت	نام فعالیت
ماه قبل	سال قبل	ماه قبل	سال قبل			
۱۹/۷۸	۰/۰۰	۱۹/۳۹	۰/۰۰	۳۳۹/۰	۰/۲۷۵	چاپ و فعالیتهای خدماتی مربوط به چاپ
۱۹/۷۸	۰/۰۰	۱۹/۳۹	۰/۰۰	۳۳۹/۰	۰/۲۷۵	چاپ
۱/۷۴	۰/۴۵	۲۵/۶۴	-۰/۷۸	۶۶۵/۹	۳/۶۱۴	تولید ذغال کک - پالایشگاه های نفت و سوخت های هسته ای
۰/۰۰	۰/۰۰	۷۵/۰۰	۰/۰۰	۶۱۲/۹	۰/۰۰۳	تولید فرآورده های کوره کک
۰/۰۰	۰/۰۰	۷۵/۰۰	۰/۰۰	۶۱۲/۹	۰/۰۰۳	تولید فرآورده های کوره کک
۱/۷۴	۰/۴۵	۲۵/۶۱	-۰/۷۸	۶۶۶/۰	۳/۶۱۲	تولید فرآورده های نفتی تصفیه شده
۱/۷۴	۰/۴۵	۲۵/۶۱	-۰/۷۸	۶۶۶/۰	۳/۶۱۲	تولید فرآورده های نفتی تصفیه شده
۹/۷۵	۰/۸۹	۱۹/۰۹	۲/۵۵	۳۷۲/۷	۶/۹۳۷	تولید مواد و محصولات شیمیایی
۷/۱۰	۰/۹۱	۱۶/۱۰	۰/۹۷	۳۳۸/۶	۳/۴۱۲	تولید مواد شیمیایی اساسی
-۳/۶۸	-۸/۶۴	۲۰/۰۹	۴/۷۴	۴۶۶/۹	۰/۵۲۵	تولید مواد شیمیایی اساسی بجز کود و ترکیب ازت
۳/۶۳	۰/۰۰	۷/۴۵	۰/۰۰	۴۴۲/۵	۰/۷۰۷	تولید کود شیمیایی و ترکیب ازت
۱۴/۵۹	۶/۰۱	۱۹/۵۰	۰/۰۰	۲۷۳/۹	۲/۱۸۰	تولید مواد پلاستیکی به شکل اولیه و ساخت لاستیک مصنوعی
۱۲/۱۹	۰/۹۳	۲۲/۰۰	۳/۸۴	۴۱۴/۶	۳/۱۶۳	تولید سایر محصولات شیمیایی

۱۲/۱۵	۶/۸۰	۱۳/۹۳	۱۲/۷۱	۲۷۵/۴	۰/۰۶۷	تولید سموم دفع آفات و سایر فرآورده‌های شیمیایی مورد استفاده در کشاورزی
۱۳/۰۵	۰/۰۰	۳۳/۹۴	۰/۱۱	۳۸۴/۳	۰/۶۵۳	تولید انواع رنگ و روغن جلا و پوشش‌های مشابه و بتانه
۱۳/۸۵	۱/۴۵	۱۳/۱۴	۳/۳۰	۴۸۱/۴	۰/۹۶۳	تولید دارو و مواد شیمیایی مورد استفاده در پزشکی و محصولات دارویی گیاهی
۱۰/۰۷	۰/۶۵	۲۳/۹۳	۶/۵۹	۴۱۳/۳	۱/۱۶۲	تولید صابون و مواد پاک کننده و لوازم بهداشت و نظافت و
۱۲/۳۴	۰/۶۲	۳۲/۵۳	۱/۷۴	۳۰۸/۵	۰/۳۱۷	تولید سایر محصولات شیمیایی طبقه‌بندی نشده در جای دیگر
۱۰/۹۵	۰/۲۶	۱۷/۵۷	۴/۱۰	۳۲۹/۲	۰/۳۶۳	تولید الیاف مصنوعی
۱۰/۹۵	۰/۲۶	۱۷/۵۷	۴/۱۰	۳۲۹/۲	۰/۳۶۳	تولید الیاف مصنوعی
۱۵/۰۵	۲/۳۰	۱۸/۶۲	۵/۸۱	۴۱۱/۸	۲/۲۰۴	تولید محصولات لاستیکی و پلاستیکی
۱۷/۹۲	۴/۱۴	۱۸/۸۴	۱۰/۵۸	۴۶۵/۴	۰/۹۷۵	تولید محصولات لاستیکی و پلاستیکی بجز کفش
۱۶/۹۹	۳/۷۴	۱۹/۰۸	۱۱/۲۷	۴۹۶/۶	۰/۸۲۰	تولید لاستیک رویی و تویی و روکش کردن مجدد
۲۶/۶۰	۷/۷۷	۱۶/۸۳	۴/۸۳	۲۹۹/۶	۰/۱۵۴	تولید سایر محصولات لاستیکی
۱۲/۳۴	۰/۵۳	۱۸/۴۰	۱/۴۳	۳۶۹/۳	۱/۲۳۰	تولید محصولات پلاستیکی بجز کفش
۱۲/۳۴	۰/۵۳	۱۸/۴۰	۱/۴۳	۳۶۹/۳	۱/۲۳۰	تولید محصولات پلاستیکی بجز کفش
۱۱/۸۲	۳/۵۰	۳۱/۲۸	۶/۱۱	۵۳۸/۶	۵/۴۰۰	تولید سایر محصولات کانی غیرفلزی
-۲/۴۶	-۴/۲۱	۱۶/۹۴	۳/۳۲	۲۶۵/۵	۰/۴۳۷	تولید شیشه و محصولات شیشه‌ای
-۶/۹۵	-۸/۳۱	۲۶/۷۴	۳/۹۳	۲۹۵/۵	۰/۲۰۹	تولید شیشه جام
۲/۳۱	۰/۱۱	۷/۴۸	۲/۶۵	۲۳۸/۰	۰/۲۲۸	تولید محصولات شیشه‌ای بجز شیشه جام

(=)

درصد تغییر شاخص فروردین ۱۳۸۶ نسبت به ماه مشابه سال قبل		درصد تغییر شاخص فروردین ۱۳۸۷ نسبت به ماه مشابه سال قبل		شاخص فروردین ۱۳۸۷	ضریب اهمیت	نام فعالیت
ماه قبل	ماه مشابه	ماه قبل	ماه مشابه			
۱۲/۵۹	۳/۸۹	۳۱/۹۵	۶/۲۳	۵۶۲/۶	۴/۹۶۳	تولید محصولات کانی غیرفلزی طبقه‌بندی نشده
۹/۳۴	۲/۲۷	۲۲/۸۶	-۱/۱۵	۲۸۸/۰	۰/۲۲۸	تولید کالاهای سرامیکی غیرنسوز غیرساختمانی
۹/۳۵	۲/۳۱	۳۰/۱۶	۶/۵۳	۳۶۷/۸	۰/۲۳۳	تولید محصولات سرامیکی نسوز- عایق حرارت
۱/۱۱	۰/۳۶	۱۲/۵۲	۷/۶۳	۵۷۶/۹	۰/۹۷۹	تولید سیمان و آهک و گچ
۱۳/۹۳	۴/۷۹	۳۳/۴۱	۶/۵۹	۶۲۹/۶	۱/۱۶۷	تولید محصولات ساخته شده از بتن و سیمان گچ
۲۷/۰۱	۸/۵۱	۹/۹۵	۰/۰۰	۴۸۹/۴	۰/۸۲۱	بریدن و شکل دادن و تکمیل سنگ
۱۸/۱۴	۴/۹۱	۷۴/۷۰	۱۳/۲۳	۱۰۲۱/۹	۰/۶۱۷	تولید آجر
۷/۵۷	۰/۷۷	۶/۴۷	۰/۰۰	۲۲۲/۵	۰/۵۲۰	تولید سایر محصولات گلی و سرامیکی غیرنسوز ساختمانی
۱۳/۲۴	۳/۰۱	۷۷/۰۱	۰/۰۰	۴۸۵/۲	۰/۳۹۸	تولید سایر محصولات کانی غیرفلزی طبقه‌بندی نشده در جای دیگر
۳۸/۵۹	۹/۰۷	۳۵/۵۱	۶/۹۵	۷۰۱/۰	۹/۸۱۴	تولید فلزات اساسی
۳۹/۱۵	۷/۵۲	۴۳/۱۴	۷/۱۱	۶۹۲/۸	۸/۰۳۸	تولید محصولات اولیه آهن و فولاد
۳۹/۱۵	۷/۵۲	۴۳/۱۴	۷/۱۱	۶۹۲/۸	۸/۰۳۸	تولید محصولات اولیه آهن و فولاد
۳۶/۷۸	۱۴/۴۸	۱۰/۵۰	۶/۲۹	۷۳۸/۳	۱/۷۷۶	تولید فلزات اساسی گرانبها و فلزات اساسی غیرآهنی
۳۷/۷۴	۲۰/۰۴	۱۲/۸۸	۷/۴۳	۹۶۰/۵	۱/۰۲۶	تولید محصولات اساسی مسی

۳۴/۱۸	۱/۴۳	۳/۸۸	۲/۹۸	۴۳۴/۵	۰/۷۵۰	تولید محصولات اساسی آلومینیومی
۲۳/۴۱	۱/۴۲	۲۶/۰۵	۵/۲۹	۵۵۵/۱	۴/۰۴۸	تولید محصولات فلزی فابریکی بجز ماشین آلات و تجهیزات
۲۵/۸۱	۱/۱۵	۲۴/۹۰	۴/۷۹	۶۲۸/۸	۲/۷۸۱	تولید محصولات فلزی ساختمانی، مخازن، انبارها
۲۵/۵۳	۰/۵۸	۲۵/۲۳	۵/۰۹	۶۶۳/۵	۲/۲۶۵	تولید محصولات فلزی ساختمانی
۲۷/۵۳	۴/۷۴	۲۲/۹۲	۳/۰۳	۴۷۶/۹	۰/۵۱۶	تولید مخازن و انبارها و ظروف فلزی مشابه
۱۵/۳۶	۲/۳۸	۳۰/۲۶	۷/۱۰	۳۹۳/۱	۱/۲۶۷	تولید سایر محصولات فلزی فابریکی و فعالیت‌های خدماتی فلزکاری ...
۱۳/۷۸	۱/۹۰	۱۱/۳۹	۱/۴۹	۲۷۱/۲	۰/۰۹۴	تولید آلات برنده و ابزار دستی و یراق آلات عمومی
۱۵/۴۶	۲/۴۱	۳۱/۴۵	۷/۴۲	۴۰۲/۹	۱/۱۷۳	تولید سایر محصولات فلزی طبقه‌بندی نشده
۱۳/۱۷	۱/۳۸	۱۷/۹۵	۳/۶۸	۳۱۱/۰	۴/۰۲۲	تولید ماشین آلات و تجهیزات طبقه‌بندی نشده در جای دیگر
۱۳/۱۰	۲/۳۳	۲۱/۰۵	۴/۷۴	۳۳۱/۳	۱/۱۸۸	تولید ماشین آلات با کاربرد عام
۱/۳۵	۰/۰۷	۱۹/۰۰	۰/۰۰	۲۶۶/۷	۰/۱۸۰	تولید موتور و توربین بجز موتورهای وسایل نقلیه
۲۴/۵۴	۴/۵۸	۲۳/۳۹	۶/۴۹	۴۳۳/۱	۰/۲۸۹	تولید پمپ و کمپرسور و سوپاپ
۰/۶۴	۰/۲۵	۰/۸۸	۰/۳۲	۱۶۷/۷	۰/۰۷۳	تولید یاتاقان و دنده و چرخ دنده و دیفرانسیل
۱۳/۲۰	۰/۰۰	۲۸/۴۸	۳/۸۳	۲۵۷/۲	۰/۰۵۱	تولید اجاق و کوره و مشعل‌های کوره
۵/۹۳	۱/۳۷	۱۹/۳۳	۴/۱۴	۳۳۸/۰	۰/۱۶۲	تولید تجهیزات بالابرنده و جای‌کننده
۱۳/۰۸	۲/۰۴	۲۱/۸۷	۵/۶۲	۳۲۴/۲	۰/۴۳۳	تولید سایر ماشین آلات با کاربرد عام

(=)

درصد تغییر شاخص فروردین ۱۳۸۶ نسبت به ماه مشابه سال قبل		درصد تغییر شاخص فروردین ۱۳۸۷ نسبت به ماه مشابه سال قبل		شاخص فروردین ۱۳۸۷	ضریب اهمیت	نام فعالیت
ماه قبل	سال قبل	ماه قبل	سال قبل			
۱۵/۷۹	۰/۴۸	۲۰/۷۳	۴/۴۷	۳۴۸/۱	۱/۰۸۴	تولید ماشین آلات با کاربرد خاص
۲۴/۷۷	۰/۲۱	۱۷/۸۳	۴/۳۴	۳۴۴/۸	۰/۳۷۸	تولید ماشین آلات کشاورزی و جنگلداری
۱۵/۶۲	۰/۴۷	۲۰/۲۸	۶/۴۶	۳۵۹/۴	۰/۱۹۲	تولید ماشین ابزارها
۶/۴۶	۰/۷۸	۲۸/۳۳	۲/۶۳	۴۶۰/۶	۰/۱۸۵	تولید ماشین آلات معدن و استخراج و ساختمان
۱۳/۲۷	۰/۶۹	۱۹/۸۱	۵/۵۶	۳۶۶/۹	۰/۱۳۲	تولید ماشین آلات عمل‌آوری مواد غذایی و نوشابه و توتون و تنباکو
۱۲/۶۴	۰/۱۹	۷/۹۴	۰/۱۲	۱۸۹/۵	۰/۱۲۰	تولید ماشین آلات برای تولید منسوجات و البسه و چرم
۱۱/۹۵	۱/۰۶	۲۹/۶۶	۸/۸۸	۲۸۱/۲	۰/۰۷۷	تولید سایر ماشین آلات با کاربرد خاص
۱۱/۳۸	۱/۳۲	۱۳/۵۱	۲/۲۴	۲۷۴/۳	۱/۷۵۰	تولید وسایل خانگی طبقه‌بندی نشده در جای دیگر
۱۱/۳۸	۱/۳۲	۱۳/۵۱	۲/۲۴	۲۷۴/۳	۱/۷۵۰	تولید وسایل خانگی طبقه‌بندی نشده در جای دیگری
-۱/۰۸	-۰/۵۰	-۰/۲۴	-۰/۸۷	۱۲۶/۷	۰/۰۹۲	تولید ماشین آلات اداری و حسابگر و محاسباتی
-۱/۰۸	-۰/۵۰	-۰/۲۴	-۰/۸۷	۱۲۶/۷	۰/۰۹۲	تولید ماشین آلات اداری و حسابگر و محاسباتی
-۱/۰۸	-۰/۵۰	-۰/۲۴	-۰/۸۷	۱۲۶/۷	۰/۰۹۲	تولید ماشین آلات اداری و حسابگر و محاسباتی
۳۸/۷۱	۵/۷۲	۱۷/۸۶	۶/۴۵	۵۰۳/۸	۱/۷۱۳	تولید ماشین آلات مولد و انتقال برق و دستگاه‌های برقی طبقه‌بندی نشده در جای دیگر
۲۰/۰۸	۱/۹۳	۸/۹۲	۲/۴۷	۳۰۹/۷	۰/۲۲۹	تولید موتورهای برق و ژنراتور و ترانسفورماتور
۲۰/۰۸	۱/۹۳	۸/۹۲	۲/۴۷	۳۰۹/۷	۰/۲۲۹	تولید موتورهای برق و ژنراتور و ترانسفورماتور
۲۰/۰۵	۵/۶۴	۳۲/۸۱	۱۲/۷۴	۴۹۸/۴	۰/۴۴۰	تولید دستگاه‌های توزیع و کنترل نیروی برق

۲۰/۰۵	۵/۶۴	۳۲/۸۱	۱۲/۷۴	۴۹۸/۴	۰/۴۴۰	تولید دستگاه‌های توزیع و کنترل نیروی برق
۵۳/۹۶	۶/۴۹	۱۴/۲۵	۴/۵۷	۶۳۸/۰	۰/۸۰۸	تولید سیم و کابل عایق‌بندی شده
۵۳/۹۶	۶/۴۹	۱۴/۲۵	۴/۵۷	۶۳۸/۰	۰/۸۰۸	تولید سیم و کابل عایق‌بندی شده
۵/۵۲	۰/۰۰	۱۱/۵۸	۷/۳۸	۱۸۴/۲	۰/۰۲۵	تولید انباره‌ها و پیل‌ها و باتری‌های اولیه
۵/۵۲	۰/۰۰	۱۱/۵۸	۷/۳۸	۱۸۴/۲	۰/۰۲۵	تولید انباره‌ها و پیل‌ها و باتری‌های اولیه
۲۱/۱۲	۵/۳۶	۱۳/۸۵	۷/۱۸	۲۶۱/۷	۰/۱۶۳	تولید لامپ‌های الکتریکی و تجهیزات روشنایی
۲۱/۱۲	۵/۳۶	۱۳/۸۵	۷/۱۸	۲۶۱/۷	۰/۱۶۳	تولید لامپ‌های الکتریکی و تجهیزات روشنایی
۱۱/۱۷	۱/۹۸	۸/۹۴	۰/۸۲	۲۰۱/۷	۰/۰۴۷	تولید سایر تجهیزات الکتریکی طبقه‌بندی نشده در جای دیگر
۱۱/۱۷	۱/۹۸	۸/۹۴	۰/۸۲	۲۰۱/۷	۰/۰۴۷	تولید سایر تجهیزات الکتریکی طبقه‌بندی نشده در جای دیگر
۴/۱۲	-۲/۹۸	۰/۸۱	۰/۱۱	۱۲۶/۵	۰/۱۶۴۰	تولید رادیو و تلویزیون و دستگاه‌های و وسایل ارتباطی
۰/۰۰	۰/۰۰	۰/۰۰	۰/۰۰	۲۳۲/۴	۰/۰۳۷	تولید لامپ‌ها و لامپ‌های لوله‌ای الکتریکی
۰/۰۰	۰/۰۰	۰/۰۰	۰/۰۰	۲۳۲/۴	۰/۰۳۷	تولید لامپ‌ها و لامپ‌های لوله‌ای الکتریکی
۱/۷۸	۰/۰۰	-۴/۴۴	۰/۰۰	۱۰۶/۲	۰/۰۷۸	تولید فرستنده‌های تلویزیونی و رادیویی
۱/۷۸	۰/۰۰	-۴/۴۴	۰/۰۰	۱۰۶/۲	۰/۰۷۸	تولید فرستنده‌های تلویزیونی و رادیویی
۵/۰۴	-۳/۷۷	۱/۶۴	۰/۱۳	۱۲۱/۹	۰/۵۲۵	تولید گیرنده‌های تلویزیون و رادیو، دستگاه‌های ضبط یا پخش
۵/۰۴	-۳/۷۷	۱/۶۴	۰/۱۳	۱۲۱/۹	۰/۵۲۵	تولید گیرنده‌های تلویزیون و رادیو، دستگاه‌های ضبط یا پخش

(=)

درصد تغییر شاخص		درصد تغییر شاخص		شاخص	ضریب اهمیت	نام فعالیت
فروردین ۱۳۸۶ نسبت به	ماه مشابه	فروردین ۱۳۸۷ نسبت به	ماه قبل			
۶/۴۳	۱/۳۶	۲۵/۶۱	۳/۸۵	۴۱۰/۴	۰/۳۶۶	تولید ابزار پزشکی و ابزار اپتیکی و ابزار دقیق و ساعت‌های مچی و انواع دیگر ساعت
۶/۵۴	۱/۳۷	۲۶/۰۶	۳/۹۱	۴۱۹/۹	۰/۳۵۳	تولید وسایل و ابزار پزشکی و وسایل ویژه اندازه‌گیری
۲/۴۵	۰/۷۹	۲۴/۵۶	۲/۶۴	۴۰۸/۸	۰/۲۲۸	تولید تجهیزات پزشکی و جراحی و وسایل ارتوپدی
۱۴/۵۶	۲/۴۰	۲۸/۶۸	۶/۱۵	۴۴۰/۲	۰/۱۲۵	تولید ابزارها و وسایل ویژه اندازه‌گیری و
۰/۷۵	۰/۹۸	۰/۶۰	۰/۰۰	۱۵۸/۷	۰/۰۱۳	تولید ساعت‌های مچی و انواع دیگر ساعت - وسایل اندازه‌گیری زمان
۰/۷۵	۰/۹۸	۰/۶۰	۰/۰۰	۱۵۸/۷	۰/۰۱۳	تولید ساعت‌های مچی و انواع دیگر ساعت
۴/۵۳	۰/۲۳	۱۲/۱۰	۰/۵۶	۲۱۴/۰	۴/۵۰۵	تولید وسایل نقلیه موتوری و تریلر و نیم تریلر
۲/۶۲	۰/۰۲	۷/۰۹	۰/۱۷	۱۸۲/۰	۳/۷۰۶	تولید وسایل نقلیه موتوری
۲/۶۲	۰/۰۲	۷/۰۹	۰/۱۷	۱۸۲/۰	۳/۷۰۶	تولید وسایل نقلیه موتوری
۰/۴۰	۰/۲۶	۵۰/۱۴	۱/۰۷	۴۲۱/۶	۰/۱۱۷	تولید بدنه - اتاق سازی، برای وسایل نقلیه موتوری
۰/۴۰	۰/۲۶	۵۰/۱۴	۱/۰۷	۴۲۱/۶	۰/۱۱۷	تولید بدنه - اتاق سازی، برای وسایل نقلیه موتوری
۱۱/۹۵	۰/۸۹	۲۱/۷۷	۱/۵۵	۳۵۲/۵	۰/۶۸۲	تولید قطعات و ملحقات برای وسایل نقلیه موتوری و موتور آن‌ها
۱۱/۹۵	۰/۸۹	۲۱/۷۷	۱/۵۵	۳۵۲/۵	۰/۶۸۲	تولید قطعات و ملحقات برای وسایل نقلیه موتوری و موتور آن‌ها
۱۰/۱۳	۰/۳۲	۵/۹۱	۰/۸۱	۱۷۹/۳	۰/۳۸۶	تولید وسایل حمل و نقل آبی، راه آهن
۱۱/۸۸	۱/۱۳	۱۶/۰۷	۰/۰۰	۲۳۶/۵	۰/۰۴۳	تولید و تعمیر انواع وسایل نقلیه آبی
۱۱/۸۸	۱/۱۳	۱۶/۰۷	۰/۰۰	۲۳۶/۵	۰/۰۴۳	تولید و تعمیر انواع قایق و سایر شناورها بجز کشتی
۲۹/۳۹	۰/۰۰	۲/۳۵	۰/۰۰	۱۹۷/۱	۰/۰۹۰	تولید و تعمیر تجهیزات راه آهن
۲۹/۳۹	۰/۰۰	۲/۳۵	۰/۰۰	۱۹۷/۱	۰/۰۹۰	تولید و تعمیر تجهیزات راه آهن

۲/۹۸	۰/۲۸	۵/۲۵	۱/۳۶	۱۶۳/۳	۰/۲۵۳	تولید سایر وسایل حمل و نقل طبقه‌بندی نشده در جای دیگری
۱/۹۸	۰/۰۰	۲/۷۱	۰/۳۱	۱۵۷/۲	۰/۱۷۶	تولید انواع موتور سیکلت
۲/۷۴	۰/۰۰	۳/۱۹	۳/۱۹	۱۴۳/۹	۰/۰۶۳	تولید انواع دوچرخه و سندلی چرخدار معلومین
۱۲/۰۷	۳/۱۹	۲۹/۹۵	۵/۰۳	۳۲۸/۱	۰/۰۱۴	تولید سایر وسایل حمل و نقل طبقه‌بندی نشده در جای دیگر
۹/۷۸	۱/۴۲	۲۸/۸۹	۱/۷۵	۳۶۳/۸	۱/۳۵۹	تولید مبلمان و مصنوعات طبقه‌بندی نشده در جای دیگر
۱۱/۵۰	۱/۷۸	۳۱/۵۱	۰/۶۶	۴۰۲/۲	۱/۰۰۰	تولید مبلمان
۱۱/۵۰	۱/۷۸	۳۱/۵۱	۰/۶۶	۴۰۲/۲	۱/۰۰۰	تولید مبلمان
۳/۵۱	۰/۰۰	۱۸/۶۰	۶/۷۷	۲۵۷/۰	۰/۳۵۹	تولید مصنوعات طبقه‌بندی نشده در جای دیگر
۱۶/۰۹	۰/۰۰	۵۲/۰۱	۱۹/۴۴	۳۳۵/۰	۰/۰۰۵	تولید کالاهای ورزشی
۶/۱۹	۰/۰۰	۱۸/۰۵	۷/۹۹	۲۳۷/۳	۰/۰۰۵	تولید وسایل بازی و اسباب بازی
۳/۳۲	۰/۰۰	۱۸/۱۳	۶/۵۵	۲۵۶/۲	۰/۳۴۹	تولید سایر مصنوعات طبقه‌بندی نشده در جای دیگر

(=)

درصد تغییر شاخص فروردین ۱۳۸۶ نسبت به		درصد تغییر شاخص فروردین ۱۳۸۷ نسبت به		شاخص فروردین ۱۳۸۷	نام محصول
ماه مشابه سال قبل	ماه قبل	ماه مشابه سال قبل	ماه قبل		
۲۲/۳۴	۲/۵۸	۳۷/۰۹	۰/۰۰	۳۹۹/۸	کنسرو ماهی (تن)
۷/۹۱	۰/۰۰	۸/۱۳	۰/۰۰	۲۲۸/۸	روغن مایع
۱۲/۲۰	۱/۳۸	۲۵/۹۷	۷/۳۲	۲۶۱/۷	روغن جامد
۲۹/۴۳	۹/۲۳	۵۴/۲۰	-۱/۲۵	۹۳۴/۷	کنجاله دانه‌های روغنی
۱۰/۸۸	۲/۴۵	۱۶/۵۵	۷/۶۰	۶۰۳/۴	گوشت گاو یا گوساله
۱۷/۹۳	۳/۸۲	۴۶/۱۴	۱۸/۸۷	۸۲۷/۲	گوشت گوسفند
۳۸/۲۱	۴/۴۳	۳۲/۸۰	۱۱/۱۹	۶۴۰/۰	مرغ ماشینی
۶/۱۲	۰/۸۵	۱۵/۱۲	۸/۷۷	۴۰۰/۹	سوسیس
۹/۶۲	۴/۵۰	۲۰/۱۵	۸/۱۷	۵۰۱/۹	کالباس خشک
۳/۲۴	۰/۰۰	۴۰/۳۹	۵/۶۸	۴۸۰/۵	همبرگر
۲۴/۷۹	۱/۰۴	-۳/۲۴	۰/۰۰	۳۶۴/۲	خیارشور
۱۲/۹۲	۰/۰۰	۶/۳۸	۱/۶۱	۲۰۰/۳	آلبیمو
۱/۶۶	۰/۸۷	۸/۳۵	۲/۰۷	۲۱۱/۱	آبمیوه
۵/۲۲	۰/۰۰	۲۱/۹۶	۰/۰۰	۳۶۶/۸	مربا
۱۳/۴۹	۰/۰۰	۳۶/۰۳	۶/۲۵	۴۰۶/۲	کشمش پاک شده
۷/۷۳	۱/۴۸	۱۳/۸۹	۲/۱۴	۴۳۰/۱	شیر
۱/۷۹	۰/۰۰	۲۳/۵۶	۳/۲۵	۴۲۱/۱	خامه
۲/۲۹	۰/۰۰	۱۶/۴۵	۲/۶۰	۵۵۶/۲	ماست
۱۲/۴۹	۳/۰۰	۴۲/۹۷	۱/۴۶	۳۵۲/۴	کره
۵/۸۵	۰/۰۰	۱۸/۵۳	۵/۱۹	۳۷۰/۶	پنیر
۱۵/۰۰	۰/۰۰	۲۷/۷۹	۲/۶۶	۴۳۱/۵	بستنی
۴۷/۶۶	۷/۱۸	۱۸/۵۶	۳/۷۰	۳۵۴/۸	نشاسته
۱۰/۴۱	۰/۳۹	-۳/۵۰	۱/۸۰	۴۰۴/۸	شکر
۶/۸۵	۰/۶۸	-۷/۳۷	۱/۵۰	۳۸۳/۲	قندکله
۳/۸۴	۰/۰۰	۳/۹۶	۰/۰۰	۱۹۶/۲	شکلات

۷/۱۹	۰/۰۰	۰/۴۹	۱/۳۹	۴۶۳/۶	آب نبات
۵۱/۰۱	۳/۹۳	۵/۳۲	۰/۷۷	۵۲۳/۸	ماکارونی
۱۵/۲۱	۴/۰۹	۹/۷۷	۰/۰۰	۶۲۱/۵	نان لواش
۵/۵۸	۰/۰۰	۱۲/۵۹	۰/۰۰	۳۵۵/۶	بیسکویت
۱/۴۲	۱/۴۲	۱۴/۷۱	۰/۰۰	۲۱۸/۰	چای بهاره مخلوط
۰/۷۴	۰/۹۵	۲۸/۳۹	۲/۰۸	۳۸۶/۱	رب گوجه فرنگی
۱۴/۰۱	۱۱/۵۱	۸/۸۶	۷/۴۰	۴۹۴/۹	نوشابه
۰/۰۰	۰/۰۰	۱۲/۰۵	۰/۸۳	۳۰۱/۶	سیگار زر
۲۴/۷۶	۲/۸۶	۱۶/۰۸	۲/۳۰	۲۷۶/۹	پتو
۱۴/۶۵	۰/۰۰	۱۳/۴۱	۰/۰۰	۲۱۵/۹	فرش ماشینی
۱۳/۶۳	۰/۰۰	۱۰/۳۱	۰/۰۰	۲۶۴/۰	موکت
۹/۷۶	۳/۹۳	۲۲/۲۲	۰/۰۰	۱۹۴/۸	جوراب زنانه
۲۹/۱۴	۰/۰۰	۲۷/۵۸	۷/۷۸	۵۳۰/۳	درچوبی
۱۸/۳۵	۳/۵۱	۳۱/۷۶	۹/۱۱	۳۰۴/۸	مقوا

(=)

درصدتغییر شاخص فروردین ۱۳۸۶ نسبت به ماه مشابه سال قبل		درصدتغییر شاخص فروردین ۱۳۸۷ نسبت به ماه مشابه سال قبل		شاخص فروردین ۱۳۸۷	نام محصول
۶/۵۵	۳/۴۱	۳۲/۳۸	۴/۱۵	۳۶۵/۹	انواع کارتن
۱۰/۴۰	۰/۸۹	۳۵/۴۲	۰/۸۳	۲۶۱/۸	پوشاک
۱۷/۰۱	۰/۷۱	۳۰/۰۷	۷/۱۰	۴۵۳/۵	دستمال کاغذی
۰/۰۰	۰/۰۰	۲۵/۰۰	۰/۰۰	۷۷۰/۱۶	بنزین معمولی
۰/۰۰	۰/۰۰	۰/۰۰	۰/۰۰	۵۵۰/۱۶	نفت سفید
۰/۰۰	۰/۰۰	۰/۰۰	۰/۰۰	۵۵۰/۱۶	گازوئیل
۱۰/۵۲	۱/۷۲	۱۷/۶۶	۱/۶۷	۲۸۹/۵	گریس معمولی
۷/۰۹	۰/۰۰	۱۷/۲۸	۰/۰۰	۳۵۰/۱۶	روغن موتور
۰/۰۰	۰/۰۰	۰/۰۰	۰/۰۰	۱۷۷/۷	گاز مایع
۸/۱۴	۳/۰۶	۹۶/۰۹	-۳/۳۳	۵۷۴۴/۵	قیصر
۹/۸۰	۰/۸۹	۲۶/۸۱	۵/۷۱	۷۰۰/۲	اکسیژن
۰/۶۹	۰/۰۰	۰/۰۱	۰/۰۰	۱۸۰/۲	پلی اتیلن
۱۲/۳۳	۱۲/۳۳	۲۱/۹۵	۰/۰۰	۲۶۱/۸	پی وی سی
۱۷/۸۱	۰/۸۴	۱۷/۳۹	۰/۰۰	۳۴۱/۹	رزین رنگ سازی
۱۲/۵۱	۷/۱۷	۱۴/۴۶	۱۳/۳۰	۲۸۰/۵	حشره کش (اسپری)
۱۲/۲۵	۰/۰۰	۳۴/۷۸	۰/۰۰	۳۴۳/۸	رنگ روغنی
۱۴/۷۳	۰/۰۰	۳۱/۶۱	-۱/۵۲	۴۰۹/۳	رنگ پلاستیک
۲۶/۸۲	۰/۰۰	۴۵/۵۸	۰/۰۰	۵۱۸/۲	ضد زنگ
۸/۱۹	۰/۰۰	۲۸/۵۴	۴/۴۴	۶۰۲/۰	تینر روغنی
۸/۶۰	۱/۷۹	۳۴/۷۲	۱۲/۴۷	۳۳۹/۱	صابون
۱۵/۶۵	۰/۴۵	۲۹/۶۱	۶/۰۵	۷۶۰/۱	مایعات پاک کننده
۱۱/۳۷	۱/۴۷	۲۵/۴۸	۸/۱۴	۴۰۱/۴	شامپو
۱۰/۲۲	۰/۰۰	۴۲/۸۴	۰/۰۰	۳۵۵/۰	واکس
۲۴/۵۲	۰/۰۰	۴۶/۴۰	۰/۰۰	۳۱۶/۹	چسب مایع
۱۰/۶۶	۲/۴۰	۲۴/۱۲	۱۶/۶۳	۴۲۰/۹	لاستیک روئی اتومبیل
۲۱/۲۹	۴/۷۷	۱۶/۰۴	۸/۹۴	۶۰۷/۹	لاستیک روئی کامیون

۱۶/۰۲	۰/۰۰	۲۳/۶۳	۸/۲۷	۲۸۸/۸	لاستیک توئی اتومبیل
۱۸/۲۵	۴/۰۰	۱۸/۱۸	۸/۳۳	۵۹۰/۸	لاستیک توئی کامیون
۱۱/۹۳	۰/۰۰	۱۸/۸۶	۱/۵۲	۵۱۴/۱	نایلون
۳/۷۱	۰/۰۰	۱/۸۱	۰/۰۰	۱۱۴/۷	ظروف شیشه ای
۵/۹۵	۴/۶۹	۱۷/۰۹	۰/۰۰	۱۹۵/۷	ظروف چینی
۳/۵۷	۰/۰۰	۶۶/۹۵	۳۴/۳۲	۶۱۹/۶	گج
۰/۳۴	۰/۰۰	۵/۷۴	۳/۸۰	۵۳۹/۷	سیمان پرتلند کیسه‌ای
۱۴/۳۹	۱/۹۳	۷۸/۴۸	۷/۲۳	۸۹۶/۹	موزائیک
۸/۱۸	۴/۳۱	۲۱/۳۶	۷/۲۹	۵۷۲/۶	بلوک سیمانی
۹/۳۰	۱/۴۳	۳/۳۰	۰/۰۰	۲۳۵/۰	کاشی سفید
۱۳/۵۰	۳/۰۹	۷۶/۶۱	۰/۰۰	۴۸۲/۰	آسفالت
۳۴/۳۴	۱/۴۳	۱۵/۶۸	۱/۰۹	۵۳۲/۲	پنجره آلومینیومی
۳۳/۳۲	۷/۰۲	۲۱/۹۰	۳/۲۵	۵۰۳/۵	مخزن فلزی

(=)

درصدتغییر شاخص فروردین ۱۳۸۶ نسبت به ماه مشابه سال قبل		درصدتغییر شاخص فروردین ۱۳۸۷ نسبت به ماه مشابه سال قبل		شاخص فروردین ۱۳۸۷	نام محصول
ماه قبل	ماه قبل	ماه قبل	ماه قبل		
۳۶/۷۰	۰/۰۰	۱۷/۸۷	۰/۰۰	۴۵۸/۱	رادیاتور آلومینیومی شوماز
۱۱/۴۰	۰/۰۰	۲۲/۴۹	۱/۸۵	۵۸۸/۲	رادیاتور فولادی شوماز
۱۴/۰۳	۱/۹۸	۴۹/۲۲	۸/۰۶	۴۱۱/۳	الکتروود
۳۳/۲۷	۵/۳۰	۲۵/۱۵	۷/۲۴	۴۵۱/۴	پمپ آب
۱۲/۲۹	۰/۰۰	۲۶/۰۹	۴/۰۰	۲۵۰/۱	مشعل شوماز گازی
۱۶/۱۲	۰/۰۰	۳۵/۹۱	۳/۳۳	۲۸۰/۵	مشعل شوماز گازوئیلی
۱۴/۲۴	۱/۳۰	۱۷/۷۴	۶/۴۹	۴۱۹/۰	کولر آبی
۲۱/۷۶	۹/۷۲	۱۳/۵۳	۲/۷۹	۲۷۰/۰	فریزر غیرخانگی
۱۴/۸۴	۵/۲۷	۱۶/۲۱	۵/۹۸	۳۴۶/۴	هواکش صنعتی
۷/۱۵	۲/۵۵	۸/۹۸	۴/۵۰	۱۹۳/۴	هواکش خانگی
۴۱/۰۵	۰/۰۰	۴/۹۸	۰/۰۰	۳۱۰/۴	تراکتور
-۱۵/۳۲	۱/۶۷	۲۹/۱۴	۱۳/۴۹	۲۹۹/۰	ماشین پرس
۲۵۹/۰۱	۰/۰۰	۱۷/۳۳	۱۷/۱۳	۱۴۴۲/۰	قیچی برقی
۲۱/۵۷	۳/۸۵	-۱/۰۲	۰/۰۰	۱۹۴/۴	ماشین آلات سنگ بری
۸/۸۵	۴/۲۴	۳۰/۱۰	۵/۰۰	۳۳۸/۲	بتونیر
۱۸/۷۱	۳/۰۰	۳۱/۵۶	۸/۵۸	۳۷۰/۵	ماشین آلات بلوک زنی
۱۲/۲۱	۱/۷۸	۱۵/۲۹	۲/۶۷	۳۲۳/۰	یخچال
۶/۵۲	-۰/۳۴	۱۷/۳۴	۳/۹۶	۲۸۰/۲	یخچال فریزر
۱۲/۳۳	۳/۸۱	۱۰/۷۷	۳/۸۵	۲۸۷/۵	فریزر
۶/۸۳	۰/۵۷	۵/۷۲	۰/۸۷	۱۷۲/۹	ماشین لباسشویی
۳/۱۹	۰/۰۰	۶/۱۳	۴/۸۶	۱۴۰/۴	جارو برقی
۱۵/۸۴	۳/۵۷	۱۳/۳۱	۲/۲۴	۲۹۴/۴	آبگرمکن
۷/۹۷	۰/۰۰	۱۰/۰۴	۰/۰۰	۲۴۱/۷	اجاق گاز مبله
۷/۶۷	۰/۰۰	۱۴/۸۶	۰/۰۰	۲۸۳/۰	بخاری گازی
۲۰/۶۳	۶/۰۸	۴۵/۷۰	۱/۷۵	۴۳۷/۹	کلید
۲۴/۱۳	۷/۱۱	۴۸/۲۵	۳/۷۱	۴۲۳/۵	پریر
۴۲/۸۵	۴/۸۲	۱۸/۰۰	۵/۱۵	۶۲۵/۵	سیم
۵۹/۸۲	۹/۱۸	۱۵/۸۷	۴/۵۳	۷۹۳/۶	کابل فشار ضعیف

۳۹/۳۳	۱۵/۴۸	۲۱/۰۷	۲/۲۹	۸۱۸/۲	کابل مخابراتی
۲۳/۷۰	۸/۳۰	۱۷/۹۰	۱۱/۵۶	۲۵۰/۱	لامپ روشنایی
۶/۳۳	۰/۰۰	۱۵/۰۲	۱/۲۳	۲۳۷/۰	درب بازکن برقی
۳/۸۵	۰/۰۰	-۴/۳۵	۰/۰۰	۱۱۴/۸	تلفن رومیزی
۴/۰۵	-۴/۰۳	۰/۰۶	۰/۰۰	۱۱۵/۶	تلویزیون رنگی
۱۹/۰۲	۰/۰۰	۲۲/۷۹	۰/۰۰	۲۹۴/۰	آنتن هوایی تلویزیون رنگی
۰/۰۰	۰/۰۰	۲۷/۲۵	۰/۰۰	۳۹۱/۴	سرنگ
۰/۰۰	۰/۰۰	۰/۶۶	۰/۰۰	۱۶۲/۴	ساعت دیواری
-۱/۶۶	۰/۰۰	۵۷/۱۲	۰/۰۰	۴۴۱/۱	اتاق وسایل نقلیه
۱۱/۶۱	۲/۰۰	۱۹/۱۲	۰/۰۰	۲۹۹/۵	فیلتر روغن
۴/۷۶	۰/۰۰	۹/۹۳	۶/۲۷	۲۸۵/۹	اگزوز
۳/۳۱	۰/۰۰	۱۶/۱۴	۰/۰۰	۳۶۶/۱	صندلی چوبی
۵/۲۶	۰/۰۰	۱۴/۰۸	۰/۰۰	۳۴۲/۷	میز تمام چوب
۳/۳۲	۰/۰۰	۱۸/۱۳	۶/۵۵	۱۴۷/۵	تاب فلزی
۲/۴۷	۰/۰۰	۱۹/۰۶	۴/۷۸	۲۳۷/۶	کبریت
۰/۶۴	۰/۰۰	۱۱/۹۸	۰/۰۰	۳۲۷/۰	پنبه هیدروفیل

سال	فروردین	اردیبهشت	خرداد	تیر	مرداد	شهریور	مهر	آبان	آذر	دی	بهمن	اسفند	متوسط سال
۱۳۷۵	۹۷/۵	۹۸/۶	۹۸/۸	۹۹/۱	۹۹/۴	۹۹/۷	۱۰۰/۱	۱۰۰/۰	۱۰۰/۸	۱۰۰/۴	۱۰۲/۰	۱۰۲/۶	۱۰۰/۰
۱۳۷۶	۱۰۴/۸	۱۰۶/۲	۱۰۶/۶	۱۰۸/۳	۱۰۸/۷	۱۰۹/۷	۱۰۹/۸	۱۱۱/۰	۱۱۱/۵	۱۱۲/۳	۱۱۲/۹	۱۱۳/۴	۱۰۹/۶
۱۳۷۷	۱۱۷/۵	۱۲۵/۰	۱۲۵/۹	۱۲۶/۵	۱۲۷/۹	۱۲۹/۰	۱۳۰/۲	۱۳۰/۸	۱۳۱/۹	۱۳۲/۸	۱۳۴/۱	۱۳۵/۹	۱۲۸/۹
۱۳۷۸	۱۴۱/۶	۱۴۵/۳	۱۴۷/۸	۱۵۱/۱	۱۵۳/۷	۱۵۴/۷	۱۵۵/۲	۱۵۵/۹	۱۵۸/۶	۱۶۰/۴	۱۶۲/۷	۱۶۴/۹	۱۵۴/۳
۱۳۷۹	۱۷۰/۱	۱۷۴/۰	۱۷۵/۱	۱۷۸/۵	۱۸۱/۷	۱۷۹/۷	۱۷۹/۲	۱۷۹/۶	۱۷۹/۹	۱۷۹/۹	۱۸۰/۲	۱۸۰/۵	۱۷۸/۲
۱۳۸۰	۱۸۱/۳	۱۸۲/۰	۱۸۳/۰	۱۸۵/۲	۱۸۷/۰	۱۸۵/۵	۱۸۶/۲	۱۸۶/۸	۱۸۸/۲	۱۸۸/۰	۱۸۹/۰	۱۹۰/۶	۱۸۶/۱
۱۳۸۱	۱۹۵/۷	۱۹۸/۹	۲۰۲/۸	۲۰۶/۶	۲۰۸/۱	۲۰۷/۱	۲۰۶/۹	۲۰۸/۸	۲۱۰/۵	۲۱۱/۴	۲۱۲/۰	۲۱۲/۷	۲۰۶/۸
۱۳۸۲	۲۱۸/۷	۲۲۲/۴	۲۳۷/۳	۲۳۶/۴	۲۲۹/۹	۲۲۸/۰	۲۲۹/۱	۲۳۲/۵	۲۳۴/۱	۲۳۵/۲	۲۳۵/۶	۲۳۸/۹	۲۳۱/۵
۱۳۸۳	۲۵۳/۷	۲۵۹/۲	۲۶۱/۴	۲۶۲/۳	۲۶۲/۹	۲۶۵/۴	۲۷۰/۰	۲۷۵/۰	۲۸۲/۷	۲۸۳/۱	۲۸۳/۹	۲۸۵/۹	۲۷۰/۴
۱۳۸۴	۲۸۹/۹	۲۹۱/۴	۲۹۱/۰	۲۹۱/۴	۲۹۳/۷	۲۹۵/۶	۲۹۷/۳	۲۹۶/۷	۲۹۷/۷	۲۹۹/۱	۲۹۹/۷	۳۰۳/۴	۲۹۵/۶
۱۳۸۵	۳۱۰/۷	۳۲۱/۳	۳۲۴/۱	۳۲۶/۴	۳۳۱/۸	۳۳۸/۱	۳۳۸/۸	۳۴۰/۸	۳۴۳/۲	۳۴۲/۶	۳۴۴/۸	۳۵۳/۱	۳۳۴/۷
۱۳۸۶	۳۶۴/۵	۳۷۶/۲	۳۸۰/۹	۳۸۵/۰	۳۸۶/۱	۳۹۰/۷	۳۹۴/۰	۳۹۷/۷	۴۰۱/۶	۴۰۷/۲	۴۱۲/۲	۴۳۰/۴	۳۹۳/۹
۱۳۸۷	۴۵۳/۱												

سال	فروردین	اردیبهشت	خرداد	تیر	مرداد	شهریور	مهر	آبان	آذر	دی	بهمن	اسفند	نسبت به سال قبل
-----	---------	----------	-------	-----	-------	--------	-----	------	-----	----	------	-------	-----------------

**	۰/۵۱	۰/۶۷	۰/۵۶	۰/۸۴	-۰/۱۹	۰/۴۳	۰/۳۶	۰/۲۲	۰/۳۳	۰/۱۶	۱/۱۴	**	۱۳۷۵
۹/۶۰	۰/۵۰	۰/۵۴	۰/۷۰	۰/۴۱	۱/۰۷	۰/۱۰	۰/۹۴	۰/۳۹	۱/۵۸	۰/۴۲	۱/۲۹	۲/۲۰	۱۳۷۶
۱۷/۶۵	۱/۳۵	۰/۹۷	۰/۶۸	۰/۸۷	۰/۴۱	۰/۹۷	۰/۸۴	۱/۰۷	۰/۵۱	۰/۷۴	۶/۳۸	۳/۵۷	۱۳۷۷
۱۹/۶۸	۱/۳۱	۱/۴۶	۱/۱۵	۱/۶۹	۰/۴۶	۰/۳۲	۰/۶۶	۱/۷۳	۲/۲۶	۱/۷۳	۲/۵۸	۴/۲۰	۱۳۷۸
۱۵/۴۷	۰/۱۴	۰/۱۹	-۰/۰۲	۰/۱۸	۰/۲۳	-۰/۲۶	-۱/۱۴	۱/۸۲	۱/۹۴	۰/۶۵	۲/۳۰	۳/۱۵	۱۳۷۹
۴/۴۲	۰/۸۴	۰/۵۷	-۰/۱۳	۰/۷۴	۰/۳۶	۰/۳۴	-۰/۷۸	۰/۹۵	۱/۲۴	۰/۵۳	۰/۴۰	۰/۴۵	۱۳۸۰
۱۱/۱۴	۰/۳۱	۰/۲۹	۰/۴۰	۰/۸۱	۰/۹۲	-۰/۰۶	-۰/۵۰	۰/۷۳	۱/۸۸	۱/۹۶	۱/۶۲	۲/۶۸	۱۳۸۱
۱۱/۹۶	۱/۳۹	۰/۱۶	۰/۴۷	۰/۷۰	۱/۴۹	۰/۴۹	-۰/۸۶	-۲/۷۴	-۰/۳۷	۶/۷۰	۱/۷۰	۲/۸۵	۱۳۸۲
۱۶/۸۱	۰/۷۱	۰/۲۹	۰/۱۳	۲/۸۲	۱/۸۵	۱/۷۱	۰/۹۶	۰/۲۵	۰/۳۵	۰/۸۴	۲/۱۹	۶/۱۸	۱۳۸۳
۹/۳۰	۱/۲۱	۰/۲۰	۰/۵۰	۰/۳۳	-۰/۲۰	۰/۵۷	۰/۶۳	۰/۷۹	۰/۱۶	-۰/۱۴	۰/۵۰	۱/۴۱	۱۳۸۴
۱۳/۲۲	۲/۴۱	۰/۶۴	-۰/۱۸	۰/۷۱	۰/۵۸	۰/۲۲	۱/۸۸	۱/۶۷	۰/۶۹	۰/۸۸	۳/۴۱	۲/۴۳	۱۳۸۵
۱۷/۷۰	۴/۴۱	۱/۲۳	۱/۳۸	۰/۹۹	۰/۹۵	۰/۸۵	۱/۱۷	۰/۲۹	۱/۰۸	۱/۲۵	۳/۲۰	۳/۲۳	۱۳۸۶
												۵/۲۷	۱۳۸۷

(=)

تولید چوب و محصولات چوبی و چوب پنبه	دباغی و عمل آوردن چرم و ساخت کیف و چمدان	تولید پوشاک عمل آوردن و رنگ کردن پوست خردار	تولید منسوجات	تولید محصولات از توتون و تنباکو سیگار	صنایع مواد غذایی و آشامیدنی	کل بخش صنعت	بخش دوره
۱۰۰/۰	۱۰۰/۰	۱۰۰/۰	۱۰۰/۰	۱۰۰/۰	۱۰۰/۰	۱۰۰/۰ ۱۳۷۵
۱۱۴/۳	۱۰۱/۶	۱۲۳/۱	۱۰۴/۵	۱۲۲/۵	۱۰۸/۹	۱۰۹/۶ ۱۳۷۶
۱۲۹/۶	۱۰۱/۴	۱۳۷/۰	۱۰۹/۵	۱۴۳/۲	۱۴۳/۱	۱۲۸/۹ ۱۳۷۷
۱۵۱/۷	۱۰۷/۲	۱۵۲/۱	۱۲۳/۴	۱۸۰/۶	۱۶۷/۳	۱۵۴/۳ ۱۳۷۸
۱۷۰/۳	۱۲۴/۴	۱۷۸/۸	۱۴۶/۷	۱۷۲/۵	۱۸۸/۶	۱۷۸/۲ ۱۳۷۹
۱۹۱/۹	۱۳۹/۳	۱۸۶/۱	۱۴۵/۴	۱۶۶/۷	۱۹۸/۰	۱۸۶/۱ ۱۳۸۰
۲۰۸/۰	۱۴۱/۵	۱۹۰/۵	۱۴۰/۰	۱۹۵/۳	۲۳۱/۵	۲۰۶/۸ ۱۳۸۱
۲۳۶/۲	۱۴۷/۱	۲۰۱/۳	۱۵۹/۵	۲۱۱/۰	۲۵۷/۶	۲۳۱/۵ ۱۳۸۲
۲۷۶/۰	۱۵۵/۵	۲۳۵/۸	۱۹۴/۱	۲۱۵/۰	۲۸۸/۰	۲۷۰/۴ ۱۳۸۳
۲۹۹/۸	۱۵۹/۷	۲۵۴/۳	۲۱۱/۳	۲۱۷/۱	۳۱۶/۸	۲۹۵/۶ ۱۳۸۴
۳۳۸/۷	۱۶۶/۲	۲۹۳/۹	۲۳۱/۸	۲۳۲/۵	۳۵۲/۸	۳۳۴/۷ ۱۳۸۵
۳۹۶/۶	۱۹۹/۲	۳۲۸/۹	۲۶۲/۷	۲۵۳/۷	۴۰۹/۸	۳۹۳/۹ ۱۳۸۶
							:
۴۶۸/۴	۲۱۸/۳	۳۵۸/۲	۲۸۷/۲	۲۶۷/۵	۴۷۹/۷	۴۵۲/۱ فروردین

(=)

تولید محصولات فلزی فابریکی بجز ماشین آلات	تولید فلزات اساسی	تولید سایر محصولات کانی غیرفلزی	تولید محصولات لاستیکی و پلاستیکی	صنایع محصولات شیمیایی	صنایع تولید ذغال سنگ پالایشگاه‌های نفت	انتشار و چاپ و تکثیر رسانه‌های ضبط شده	تولید کاغذ و محصولات کاغذی	بخش دوره
۱۰۰/۰	۱۰۰/۰	۱۰۰/۰	۱۰۰/۰	۱۰۰/۰	۱۰۰/۰	۱۰۰/۰	۱۰۰/۰ ۱۳۷۵
۱۰۴/۴	۱۰۱/۸	۱۲۲/۷	۱۱۴/۵	۱۱۱/۹	۱۱۸/۸	۹۶/۳	۱۰۶/۸ ۱۳۷۶
۱۱۱/۲	۱۰۸/۴	۱۳۷/۸	۱۲۲/۶	۱۲۰/۸	۱۵۶/۲	۹۸/۳	۱۱۰/۲ ۱۳۷۷
۱۴۹/۳	۱۳۴/۶	۱۵۸/۷	۱۶۱/۲	۱۴۱/۶	۲۴۲/۰	۱۲۷/۹	۱۲۶/۹ ۱۳۷۸
۱۸۳/۰	۱۶۸/۷	۱۸۲/۴	۱۹۰/۰	۱۶۹/۴	۲۶۵/۱	۱۳۹/۹	۱۵۵/۷ ۱۳۷۹
۱۸۷/۶	۱۶۹/۹	۲۰۵/۱	۲۰۰/۸	۱۷۵/۵	۲۹۵/۱	۱۳۹/۶	۱۵۹/۷ ۱۳۸۰
۲۰۴/۲	۱۸۵/۴	۲۲۹/۲	۲۰۱/۴	۱۸۵/۹	۳۷۶/۱	۱۵۳/۸	۱۵۹/۸ ۱۳۸۱
۲۲۵/۹	۲۲۰/۵	۲۷۷/۳	۲۰۷/۷	۲۰۳/۰	۴۵۷/۲	۱۷۴/۹	۱۶۷/۷ ۱۳۸۲
۲۸۷/۳	۳۲۰/۰	۳۳۲/۵	۲۴۳/۶	۲۳۴/۱	۵۱۰/۲	۱۹۶/۵	۱۸۲/۰ ۱۳۸۳
۳۳۲/۸	۳۴۰/۰	۳۵۴/۲	۲۸۵/۱	۲۷۵/۸	۵۱۵/۳	۲۲۸/۵	۲۰۴/۰ ۱۳۸۴
۴۰۳/۵	۴۳۵/۵	۳۸۵/۱	۳۲۸/۷	۲۹۹/۳	۵۲۶/۳	۲۶۲/۷	۲۲۳/۶ ۱۳۸۵
۴۹۵/۲	۵۷۶/۳	۴۵۹/۸	۳۶۹/۴	۳۳۹/۸	۵۹۵/۱	۳۲۶/۲	۲۷۳/۰ ۱۳۸۶
								:
۵۵۵/۱	۷۰۱/۰	۵۳۸/۶	۴۱۱/۸	۳۷۲/۷	۶۶۵/۹	۳۴۴/۹	۳۲۸/۳ فروردین

(=)

تولید مبلمان و مصنوعات	تولید سایر وسایل حمل و نقل	تولید وسایل نقلیه موتوری و تریلر و نیپ تریلر	تولید ابزار پزشکی، اپتیکی، ابزار دقیق و انواع ساعت	تولید رادیو و تلویزیون و دستگاه‌ها و وسایل ارتباطی	ماشین آلات و دستگاه‌های مولد و انتقال برق	تولید ماشین آلات اداری و محاسباتی	تولید ماشین آلات و تجهیزات طبقه‌بندی نشده در جای یگر	بخش دوره
۱۰۰/۰	۱۰۰/۰	۱۰۰/۰	۱۰۰/۰	۱۰۰/۰	۱۰۰/۰	۱۰۰/۰	۱۰۰/۰ ۱۳۷۵
۱۱۲/۶	۱۰۴/۵	۱۰۶/۴	۱۱۶/۳	۱۰۵/۲	۱۰۶/۳	۱۲۷/۹	۱۰۸/۲ ۱۳۷۶
۱۲۳/۰	۱۱۷/۳	۱۱۴/۰	۱۳۸/۳	۱۲۰/۲	۱۱۲/۷	۱۴۲/۵	۱۱۸/۴ ۱۳۷۷
۱۴۶/۶	۱۳۲/۶	۱۳۸/۱	۱۶۹/۷	۱۵۰/۳	۱۳۳/۰	۱۷۲/۰	۱۴۱/۰ ۱۳۷۸
۱۷۱/۷	۱۴۵/۷	۱۵۳/۱	۱۹۷/۸	۱۵۲/۵	۱۶۸/۵	۱۴۴/۰	۱۵۸/۲ ۱۳۷۹
۱۷۸/۶	۱۴۷/۳	۱۴۸/۹	۲۱۳/۰	۱۴۶/۸	۱۷۹/۱	۱۲۹/۸	۱۶۵/۳ ۱۳۸۰
۱۸۶/۰	۱۴۹/۰	۱۵۵/۴	۲۲۱/۹	۱۴۲/۰	۱۸۵/۰	۱۲۹/۲	۱۷۴/۱ ۱۳۸۱
۱۹۶/۱	۱۵۱/۹	۱۶۱/۷	۲۴۰/۵	۱۳۱/۱	۱۹۷/۴	۱۲۸/۷	۱۸۵/۲ ۱۳۸۲
۲۳۳/۲	۱۵۳/۲	۱۶۸/۷	۲۵۴/۷	۱۲۴/۲	۲۳۲/۶	۱۲۸/۹	۲۰۲/۷ ۱۳۸۳
۲۴۹/۷	۱۵۳/۴	۱۷۹/۱	۲۹۸/۳	۱۲۱/۲	۲۷۴/۸	۱۲۸/۶	۲۲۳/۳ ۱۳۸۴
۲۶۹/۰	۱۶۱/۹	۱۸۹/۸	۳۱۷/۵	۱۲۵/۰	۴۰۳/۲	۱۲۸/۰	۲۴۹/۲ ۱۳۸۵
۳۲۳/۳	۱۷۴/۱	۲۰۱/۹	۳۶۸/۵	۱۲۵/۴	۴۵۶/۵	۱۲۸/۱	۲۸۵/۸ ۱۳۸۶
								:
۳۶۳/۸	۱۷۹/۳	۲۱۴/۰	۴۱۰/۴	۱۲۶/۵	۵۰۳/۸	۱۲۶/۷	۳۱۱/۰ فروردین

(=)

تولید چوب و محصولات چوبی و چوب پنبه	دباغی و عمل آوردن چرم و ساخت کیف و چمدان	تولید پوشاک عمل آوردن و رنگ کردن پوست خردار	تولید منسوجات	تولید محصولات از توتون و تنباکو سیگار	صنایع مواد غذایی و آشامیدنی	کل بخش صنعت	بخش دوره
----------------------------------------------	---------------------------------------------------	------------------------------------------------------	------------------	------------------------------------------------	-----------------------------------	----------------	-----------------

۱۴/۲۵	۱/۵۷	۲۲/۰۶	۴/۵۰	۲۲/۵۱	۸/۸۹	۹/۶۰	۱۳۷۶
۱۳/۴۷	-۰/۱۸	۱۱/۳۰	۴/۷۴	۱۶/۹۱	۳۱/۴۴	۱۷/۶۵	۱۳۷۷
۱۷/۰۳	۵/۷۸	۱۱/۰۷	۱۲/۷۷	۲۶/۰۹	۱۶/۸۶	۱۹/۶۸	۱۳۷۸
۱۲/۲۴	۱۶/۰۰	۱۷/۵۶	۱۸/۸۵	-۴/۴۹	۱۲/۷۵	۱۵/۴۷	۱۳۷۹
۱۲/۶۹	۱۱/۹۹	۴/۰۸	-۰/۹۰	-۳/۳۴	۴/۹۹	۴/۴۲	۱۳۸۰
۸/۳۸	۱/۵۸	۲/۳۵	-۳/۶۶	۱۷/۱۲	۱۶/۹۳	۱۱/۱۴	۱۳۸۱
۱۳/۵۸	۳/۹۷	۵/۶۷	۱۳/۸۸	۸/۰۳	۱۱/۳۷	۱۱/۹۶	۱۳۸۲
۱۶/۸۴	۵/۶۶	۱۷/۱۶	۲۱/۷۳	۱/۸۹	۱۱/۷۹	۱۶/۸۱	۱۳۸۳
۸/۶۳	۲/۷۲	۷/۸۱	۸/۸۵	۱/۰۱	۹/۹۸	۹/۳۰	۱۳۸۴
۱۲/۹۸	۴/۰۵	۱۵/۵۷	۹/۷۱	۷/۰۹	۱۱/۳۹	۱۳/۲۲	۱۳۸۵
۱۷/۱۰	۱۹/۸۵	۱۱/۹۱	۱۳/۳۳	۹/۱۱	۱۶/۱۶	۱۷/۷۰	۱۳۸۶
							:	
۵/۳۲	۱/۸۹	۳/۳۰	۴/۰۱	۳/۵۰	۶/۷۱	۵/۲۷	فروردین

(=)

تولید محصولات فلزی فابریکی بجز ماشین آلات	تولید فلزات اساسی	تولید سایر محصولات کانی غیرفلزی	تولید محصولات لاستیکی و پلاستیکی	صنایع محصولات شیمیایی	صنایع تولید ذغال سنگ پالایشگاه‌های نفت	انتشار و چاپ و تکثیر رسانه‌های ضبط شده	تولید کاغذ و محصولات کاغذی	بخش دوره	
۴/۴۱	۱/۸۴	۲۲/۷۰	۱۴/۵۲	۱۱/۸۹	۱۸/۷۷	-۳/۷۳	۶/۷۹	۱۳۷۶
۶/۵۱	۶/۴۰	۱۲/۳۱	۷/۰۸	۷/۹۷	۳۱/۵۵	۲/۱۴	۳/۲۳	۱۳۷۷
۳۴/۲۹	۲۴/۱۹	۱۵/۱۷	۳۱/۴۳	۱۷/۱۷	۵۴/۹۰	۳۰/۰۹	۱۵/۱۶	۱۳۷۸
۲۲/۵۶	۲۵/۳۹	۱۴/۹۴	۱۷/۸۹	۱۹/۶۹	۹/۵۵	۹/۳۹	۲۲/۶۴	۱۳۷۹
۲/۴۸	۰/۷۲	۱۲/۴۳	۵/۷۱	۳/۶۰	۱۱/۳۱	-۰/۲۱	۲/۶۰	۱۳۸۰
۸/۸۷	۹/۰۹	۱۱/۷۷	۰/۲۹	۵/۸۹	۲۷/۴۶	۱۰/۱۲	۰/۰۵	۱۳۸۱
۱۰/۶۴	۱۸/۹۳	۲۰/۹۶	۳/۱۱	۹/۲۳	۲۱/۵۴	۱۳/۷۲	۴/۹۲	۱۳۸۲
۲۷/۱۸	۴۵/۱۳	۱۹/۹۲	۱۷/۲۸	۱۵/۳۱	۱۱/۶۰	۱۲/۳۶	۸/۵۷	۱۳۸۳
۱۵/۸۳	۶/۲۴	۶/۵۲	۱۷/۰۳	۱۷/۸۲	۰/۹۹	۱۶/۳۲	۱۲/۰۷	۱۳۸۴

۲۱/۲۵	۲۸/۰۸	۸/۷۱	۱۵/۳۰	۸/۵۳	۲/۱۵	۱۴/۹۶	۹/۶۱ ۱۳۸۵
۲۲/۷۲	۳۲/۳۳	۱۹/۴۰	۱۲/۴۰	۱۳/۵۱	۱۳/۰۸	۲۴/۱۸	۲۲/۰۸ ۱۳۸۶
								:
۵/۲۹	۶/۹۵	۶/۱۱	۵/۸۱	۲/۵۵	-۰/۷۸	۱/۸۴	۴/۵۲ فروردین

(=)

تولید مبلمان و مصنوعات	تولید سایر وسایل حمل و نقل	تولید وسایل نقلیه موتوری و تریلر و نیم تریلر	تولید ابزار پزشکی، اپتیکی، ابزار دقیق و انواع ساعت	تولید رادیو و تلویزیون و دستگاه‌ها و وسایل ارتباطی	ماشین آلات و دستگاه‌های مولد و انتقال برق	تولید ماشین آلات اداری و محاسباتی	تولید ماشین آلات و تجهیزات طبقه‌بندی نشده در جای یگر	بخش دوره
۱۲/۶۲	۴/۵۳	۶/۳۸	۱۶/۳۰	۵/۲۰	۶/۲۷	۲۷/۸۷	۸/۱۶ ۱۳۷۶
۹/۱۸	۱۲/۲۶	۷/۱۲	۱۸/۹۶	۱۴/۲۳	۶/۰۱	۱۱/۴۵	۹/۴۵ ۱۳۷۷
۱۹/۱۹	۱۲/۹۶	۲۱/۱۹	۲۲/۶۶	۲۵/۰۶	۱۸/۰۲	۲۰/۷۲	۱۹/۰۸ ۱۳۷۸
۱۷/۱۴	۹/۹۴	۱۰/۸۶	۱۶/۵۳	۱/۴۶	۲۶/۷۵	-۱۶/۳۰	۱۲/۲۰ ۱۳۷۹
۴/۰۶	۱/۰۷	-۲/۷۳	۷/۶۹	-۳/۷۴	۶/۲۹	-۹/۸۴	۴/۵۰ ۱۳۸۰
۴/۱۰	۱/۱۶	۴/۳۴	۴/۱۸	-۳/۲۳	۳/۲۷	-۰/۴۶	۵/۳۶ ۱۳۸۱
۵/۴۵	۱/۹۵	۴/۰۹	۸/۴۰	-۷/۷۰	۶/۷۲	-۰/۴۳	۶/۳۴ ۱۳۸۲
۱۸/۹۲	۰/۸۴	۴/۳۲	۵/۹۱	-۵/۲۵	۱۷/۸۴	۰/۱۵	۹/۴۶ ۱۳۸۳
۷/۰۸	۰/۱۴	۶/۱۴	۱۷/۱۲	-۲/۴۳	۱۸/۱۰	-۰/۲۱	۱۰/۱۸ ۱۳۸۴
۷/۷۳	۵/۵۴	۵/۹۸	۶/۴۵	۳/۱۴	۴۶/۷۶	-۰/۴۸	۱۱/۵۹ ۱۳۸۵
۲۰/۱۹	۷/۵۵	۶/۳۷	۱۶/۰۶	۰/۳۵	۱۳/۲۰	۰/۱۰	۱۴/۶۸ ۱۳۸۶
								:
۱/۷۵	۰/۸۱	۰/۵۶	۳/۸۵	۰/۱۱	۶/۴۵	-۰/۸۷	۳/۶۸ فروردین